

# Lidea



## CATÁLOGO 2026 MULTI-CULTIVO







## MAÍZ

Con más de 100 variedades, la completa gama de Lidea de variedades de maíz de alto rendimiento, ofrece la mejor respuesta a los desafíos técnicos y económicos que enfrentan los agricultores y ganaderos de todo el mundo.



## GIRASOL

Lidea ofrece una genética de alto rendimiento que abarca todos los segmentos: oleico, linoleico, agricultura ecológica, Clearfield®, Clearfield Plus®, Sulfo, resistencia al jopo y mildiu. Una oferta en línea con las tendencias del sector, impulsadas por las expectativas de la sociedad, garantizando la máxima rentabilidad para los agricultores.



## CEREALES

Lidea ofrece una amplia gama de variedades de cereales que se integran en cualquier rotación de cultivos. La gama de Lidea incluye variedades con buena resistencia a enfermedades, tolerancia al estrés y a las heladas, un potencial de rendimiento óptimo y, sobre todo, cereales que satisfacen las necesidades del mercado (proteínas, propiedades de molienda, etc.).



## COLZA

El portfolio de variedades de colza Lidea satisface las necesidades de los agricultores con una gama de híbridos adecuados a las diferentes zonas de siembra. Nuestras variedades seleccionadas garantizan rendimientos óptimos, una rápida implantación combinada con una alta biomasa y una excelente tolerancia al estrés climático, enfermedades y plagas.



## SOJA

Desde 1975, las investigaciones de Lidia en soja han permitido obtener variedades mejores, en rendimiento y contenido proteico, adaptadas a cada zona climática de Europa, desde las más tempranas (000) hasta las más tardías (III).

**Empresa  
Nº1  
de soja no  
transgénica  
en Europa**



## SORGO

Lidea ofrece una amplia gama de variedades para de piensos, alimentos y bioenergía, abarcando todos los grupos de precocidad, desde muy temprana (85-90 días) hasta tardía (más de 120 días), con variedades de sorgo de grano rojo y blanco y variedades para ensilado y biomasa.

**20% de  
la superficie  
de sorgo en  
Europa está  
sembrada con  
variedades  
de Lidea**



## FORRAJES

Lidea ofrece una gama para ayudar a los ganaderos a mejorar su independencia y calidad del forraje utilizando nuestras variedades o mezclas de gramíneas y leguminosas. Esta gama es apta para todo tipo de uso: heno, ensilado, pastos y cultivos intermedios.



## CULTIVOS DE COBERTURA

Las coberturas vegetales desempeñan un papel fundamental en los sistemas de cultivo eficientes y sostenibles. Es una herramienta agronómica y ambiental que ayuda a preservar y mejorar la riqueza del suelo, en beneficio de los cultivos. Nuestro equipo está disponible para ofrecer soluciones diferenciadoras y exclusivas.



## GARBANZOS

Lidea ofrece una gama de legumbres alimenticias que satisface tanto las expectativas de los agricultores como las necesidades de la industria agroalimentaria.

Las variedades exclusivas, fruto de la investigación y el desarrollo, aúnan cualidades agronómicas y tecnológicas (sabor, textura, propiedades culinarias).





**Lidea** diseña y ofrece una gama multi-cultivo innovadora, personalizada y sostenible, y soluciones de semillas que crean **valor añadido** para los agricultores durante todo el año.

OPERA EN TODA LA CADENA DE VALOR, DESDE LA INVESTIGACIÓN, PASANDO POR LA PRODUCCIÓN HASTA LA COMERCIALIZACIÓN, CONVIRTIÉNDOSE ASÍ EN UN ACTOR CLAVE EN EL SECTOR DE LAS SEMILLAS.



Las variedades de los cultivos de Lidea están avaladas por décadas de investigación y mejora genética.



Se sitúa en el **Top mundial de empresas** en el sector de las semillas para cultivos extensivos, y se posiciona como **uno de los líderes europeos** en los cultivos que comercializa.

## LIDEA EN CIFRAS:



**1.667**  
EMPLEADOS



**18 ESTACIONES**  
de investigación en Europa



**448 MILLONES**  
de euros de facturación



**MÁS DE 34 MILLONES €**  
dedicados cada año  
a Investigación & Desarrollo



**8 ZONAS**  
DE PRODUCCIÓN



**45.700**  
HECTÁREAS  
de producción en 8 países



Semillas distribuidas en  
**55 PAÍSES**  
por todo el mundo



## GAMA MULTI-CULTIVO







# GAMA GIRASOL



## VARIEDAD

EXPRESS®

CLEARFIELD® PLUS

LINOLEICO

ALTO OLEICO

SHAKIRA



LENA



NEW

LID1083H



ARTISTIC



LID1046H SU



AROMATIC SU



NEW

LID1044L SU



CEYLON SU



ARMONICA SU



NEW

LID1043L CLP



AGRARIS CLP



ELECTRIC CLP



Las informaciones de tratamientos y de variedades contenidas en este catálogo son sólo a título indicativo. Éstas pueden variar en función de las condiciones agronómicas, climáticas, de las técnicas de cultivo y disponibilidad de semilla. Las informaciones sobre enfermedades conciernen a las enfermedades y virus conocidos y/o estudiados en el momento de las observaciones.

idea



# LA INNOVACIÓN EN GIRASOL

**Boost&Go**  
**ldea**

TRATAMIENTO QUE MEJORA  
LA IMPLANTACIÓN DEL  
GIRASOL



**OR Master**  
**ldea**

SOLUCIÓN PARA EL  
CONTROL  
GENÉTICO DEL JOPO



**Mildew Master**  
**ldea**

SOLUCIÓN PARA EL CONTROL SOSTENIBLE DEL  
MILDIU MEDIANTE ENFOQUE GENÉTICO

**Lidea**



[www.lidea-seeds.es](http://www.lidea-seeds.es)



# SHAKIRA

Tu elección ganadora



## PUNTOS FUERTES

### ALTO VALOR DE COSECHA

Excelente contenido graso, que unido a su alto nivel productivo la convierten en una de las variedades más rentables (kg aceite/ha).

### ADAPTABILIDAD Y ESTABILIDAD

Variedad con muy buen comportamiento tanto en secano como en regadío.

### RESISTENCIA GENÉTICA MÁXIMA

Resistencia genética a todas las razas de mildiu identificadas en España.

## IDENTIDAD

- Tipo:** girasol linoleico
- Altura de planta:** media
- Forma del capítulo:** semirrecto girado

### CARACTERÍSTICAS AGRONÓMICAS

|  | BA | M | B   | MB  |   |
|--|----|---|---|---|---|
| Vigor inicial  |    |   |  |   |   |
| BA: Bajo                      M: Medio                      B: Bueno                      MB: Muy bueno  |    |   |   |   |   |
|  | MS | S | PS  | BT  | T |
| Encamado   |    |   |   |  |   |
| MS: Muy sensible                      S: Sensible                      PS: Poco sensible                      BT: Bastante tolerante                      T: Tolerante |    |   |   |   |   |



## PRECOCIDAD

### Floración



### Maduración

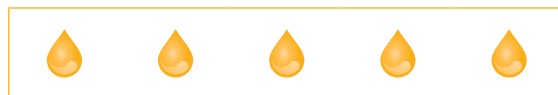


MP: Muy precoz    P: Precoz    SP: Semi-precoz    ST: Semi-tardío



## CALIDAD

### Contenido en aceite



## TOLERANCIA A ENFERMEDADES

### Phomosis



### Verticilium



### Sclerotinia



### Macrophomina



### Alternaria



MS: Muy sensible    S: Sensible    PS: Poco sensible    BT: Bastante Tolerante    T: Tolerante



# LENA

Producción, precocidad y alto contenido graso



OR Master  
Lidea



Mildew Master  
Lidea



Nº1 ensayos SAT Córdoba 2025 y 2022  
Variedad destacada RAEA girasol 2025  
Nº2 SAT Córdoba 2024 / Nº1 Ensayos GENVECE  
conjunto campañas 2023 y 2024  
Nº1 ensayos GENVECE 2023



## PUNTOS FUERTES

### PRODUCCIÓN

Altísima productividad y rendimiento graso, siendo una de las variedades con mayor rentabilidad.

### ADAPTABILIDAD

Buen vigor inicial con ciclo a floración y a maduración adaptado a todas las zonas.

### RENDIMIENTO GRASO

Excelente contenido graso que marca la diferencia con otras variedades.

## IDENTIDAD



Tipo: girasol linoleico



Altura de planta: media



Forma del capítulo: girado

### CARACTERÍSTICAS AGRONÓMICAS

|  | BA | M | B   | MB |   |
|--|----|---|---|----|---|
| Vigor inicial  |    |   |  |    |   |
| BA: Bajo                      M: Medio                      B: Bueno                      MB: Muy bueno  |    |   |   |    |   |
|  | MS | S | PS  | BT | T |
| Encamado   |    |   |  |    |   |
| MS: Muy sensible                      S: Sensible                      PS: Poco sensible                      BT: Bastante tolerante                      T: Tolerante |    |   |   |    |   |



## PRECOCIDAD

### Floración



### Maduración



MP: Muy precoz

P: Precoz

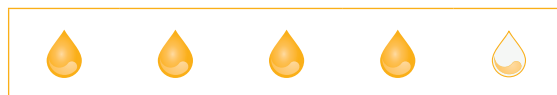
SP: Semi-precoz

ST: Semi-tardío



## CALIDAD

### Contenido en aceite



## TOLERANCIA A ENFERMEDADES

### Phomosis



### Verticillium



### Sclerotinia



MS: Muy sensible

S: Sensible

PS: Poco sensible

BT: Bastante Tolerante

T: Tolerante



Lidea



# LID1083H

Homogeneidad, estabilidad y potencial en AO



OR Master  
Lidea



Mildew Master  
Lidea

## PUNTOS FUERTES

### ESTABILIDAD

Variedad perfectamente adaptada y con buen potencial en todas las condiciones.

### RENDIMIENTO

Variedad muy estable con alto potencia, destacando en su segmento AO.

### SANIDAD

Variedad con alta tolerancia a enfermedades durante todo el ciclo del cultivo.

## IDENTIDAD

- Tipo:** girasol alto oleico
- Altura de planta:** baja
- Forma del capítulo:** Semirecta-pendulado

### CARACTERÍSTICAS AGRONÓMICAS

|  | BA | M | B   | MB  |   |
|--|----|---|---|---|---|
| Vigor inicial  |    |   |  |   |   |
| BA: Bajo                      M: Medio                      B: Bueno                      MB: Muy bueno  |    |   |   |   |   |
|  | MS | S | PS  | BT  | T |
| Encamado   |    |   |   |  |   |
| MS: Muy sensible                      S: Sensible                      PS: Poco sensible                      BT: Bastante tolerante                      T: Tolerante |    |   |   |   |   |



## PRECOCIDAD

### Floración



### Maduración

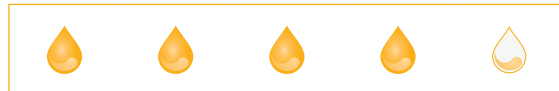


MP: Muy precoz    P: Precoz    SP: Semi-precoz    ST: Semi-tardío

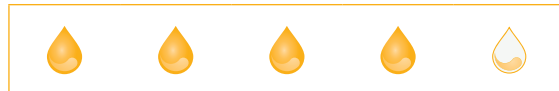


## CALIDAD

### Contenido en aceite



### Contenido en ácido oleico



## TOLERANCIA A ENFERMEDADES

### Phomosis



### Verticilium



### Macrophomina



### Alternaria



MS: Muy sensible    S: Sensible    PS: Poco sensible    BT: Bastante Tolerante    T: Tolerante

# ARTISTIC

La variedad alto oleico con mayor contenido graso



OR Master  
Lida



Mildew Master  
Lida



Nº2 ensayos SAT Córdoba 2025  
(Nº1 en aceite)



## PUNTOS FUERTES

### ALTO VALOR DE COSECHA

La variedad alto oleico con mayor contenido graso en todas las condiciones.

### UNA DE LAS VARIEDADES MÁS RENTABLES

Gracias a su potencial, nivel graso, precocidad y regularidad a cosecha.

### RUSTICIDAD

Excelente fecundación de capítulo y perfil sanitario muy completo.

Resistencia genética a todas las razas de mildiu identificadas en España.

## IDENTIDAD

- Tipo:** girasol alto oleico
- Altura de planta:** alta
- Forma del capítulo:** girado

### CARACTERÍSTICAS AGRONÓMICAS

|   | BA | M   | B  | MB  |   |
|---|----|---|----|---|---|
| Vigor inicial   |    |  |    |   |   |
| BA: Bajo                      M: Medio                      B: Bueno                      MB: Muy bueno   |    |   |    |   |   |
|   | MS | S   | PS | BT  | T |
| Encamado  |    |   |    |  |   |
| MS: Muy sensible                      S: Sensible                      PS: Poco sensible                      BT: Bastante tolerante                      Tolerante |    |   |    |   |   |

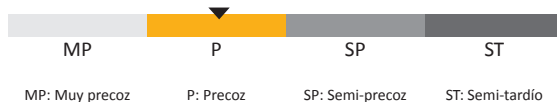


## PRECOCIDAD

### Floración

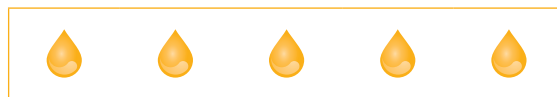


### Maduración

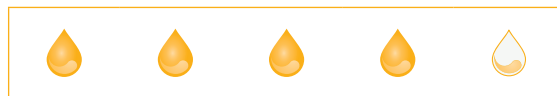


## CALIDAD

### Contenido en aceite



### Contenido en ácido oleico



## TOLERANCIA A ENFERMEDADES

### Phomosis



### Verticillium



### Roya



MS: Muy sensible    S: Sensible    PS: Poco sensible    BT: Bastante Tolerante    T: Tolerante





# INNOVACIÓN EN LA SEMILLA DE GIRASOL



Cada año los agricultores encuentran más dificultades para controlar las malas hierbas en los cultivos. **Gracias a la mejora genética, Lidea cuenta con una consolidada gama de variedades resistentes** a herbicidas específicos que nos aportan una ventaja en las situaciones difíciles.



## Sistema de Producción Express®

Una solución herbicida en post-emergencia del cultivo y de las malas hierbas, sólo aplicable a las variedades tolerantes a los herbicidas a base de tribenurón-metil autorizados en girasol.

Express® y SX® son marcas registradas de FMC Corporation o de sus empresas afiliadas.



**Clearfield® Plus**

Sistema de Producción de Girasol

## Sistema de Producción Clearfield® Plus

Selectividad mejorada para los híbridos Clearfield® Plus. Pulsar®Plus, combinado con la resistencia genética a jopo, mejora el control de las malas hierbas de hoja ancha y gramíneas.

Clearfield® y Pulsar® son marcas registradas de BASF.



**Artemide™**

INSECTICIDE SEED TREATMENT

Solución insecticida cuyo modo de acción por contacto e ingestión, protege nuestra semilla del ataque del gusano de alambre en los primeros estadios.

Artemide™ es una marca registrada de Corteva Agriscience™ y afiliados ©2023.

**Lidea**

# ARMONICA SU

La variedad Express® de mayor contenido graso



**Mildew Master**  
**Lidea**

## PUNTOS FUERTES

### ALTO VALOR DE COSECHA

La variedad convencional con tecnología Express® con mayor contenido graso.

### CARACTERÍSTICAS AGRONÓMICAS

Capítulo de porte pendulado, para aquellos que valoran esta característica como una defensa contra los pájaros.



### SANIDAD

Variedad con alta tolerancia a enfermedades durante todo el ciclo del cultivo.

## IDENTIDAD

- Tipo:** girasol linoleico
- Altura de planta:** media
- Forma del capítulo:** pendulado

### CARACTERÍSTICAS AGRONÓMICAS

|  | BA | M   | B   | MB |   |
|--|----|---|---|----|---|
| Vigor inicial  |    |  |   |    |   |
| BA: Bajo                      M: Medio                      B: Bueno                      MB: Muy bueno  |    |   |   |    |   |
|  | MS | S   | PS  | BT | T |
| Encamado   |    |   |  |    |   |
| MS: Muy sensible                      S: Sensible                      PS: Poco sensible                      BT: Bastante tolerante                      T: Tolerante |    |   |   |    |   |



## PRECOCIDAD

### Floración



### Maduración

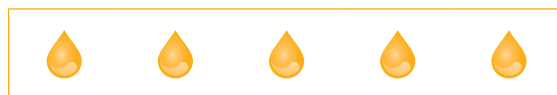


MP: Muy precoz    P: Precoz    SP: Semi-precoz    ST: Semi-tardío



## CALIDAD

### Contenido en aceite



## TOLERANCIA A ENFERMEDADES

### Phomosis



### Verticilium



### Sclerotinia



MS: Muy sensible    S: Sensible    PS: Poco sensible    BT: Bastante Tolerante    T: Tolerante



# CEYLON SU

Gran versatilidad  
y adaptación



**OR Master**  
Lidea



**Mildew Master**  
Lidea

## PUNTOS FUERTES

### EXPRESS® TECNOLOGY

Flexibilidad, economía, comodidad y amplio espectro de actuación sobre malas hierbas de hoja ancha en post-emergencia.

### ADAPTABILIDAD

Su ciclo permite sembrarla en todas las regiones de la península.

### CARACTERÍSTICAS AGRONÓMICAS

Excelente vigor inicial, productividad en todas las situaciones y resistencia genética a todas las razas de mildiu identificadas en España.

## IDENTIDAD

- Tipo:** girasol linoleico
- Altura de planta:** alta
- Forma del capítulo:** girado

### CARACTERÍSTICAS AGRONÓMICAS

|  | BA | M | B   | MB  |   |
|--|----|---|---|---|---|
| Vigor inicial  |    |   |   |  |   |
| BA: Bajo                      M: Medio                      B: Bueno                      MB: Muy bueno  |    |   |   |   |   |
|  | MS | S | PS  | BT  | T |
| Encamado   |    |   |  |   |   |
| MS: Muy sensible                      S: Sensible                      PS: Poco sensible                      BT: Bastante tolerante                      T: Tolerante |    |   |   |   |   |



## PRECOCIDAD

### Floración



### Maduración



MP: Muy precoz    P: Precoz    SP: Semi-precoz    ST: Semi-tardío



## CALIDAD

### Contenido en aceite



## TOLERANCIA A ENFERMEDADES

### Phomosis



### Verticilium



### Sclerotinia



MS: Muy sensible    S: Sensible    PS: Poco sensible    BT: Bastante Tolerante    T: Tolerante

# LID1044L SU

Apuesta seguro, máximo  
rendimiento y contenido en aceite



OR Master  
Lidea

## PUNTOS FUERTES

### ESTABILIDAD

Variedad con gran estabilidad de producción en diferentes condiciones.

### CONTENIDO GRASO

Excelente contenido graso, que unido a su alto nivel productivo la convierten en una de las variedades con más rentabilidad (kg aceite/ha).

### EXPRESS TECHNOLOGY

Flexibilidad, economía, comodidad y amplio espectro de actuación sobre malas hierbas de hoja ancha en post-emergencia.

## IDENTIDAD

**Tipo:** girasol linoleico

**Altura de planta:** alta

**Forma del capítulo:** semirrecta-inclinado

### CARACTERÍSTICAS AGRONÓMICAS

|               | BA               | M           | B   | MB                     |              |
|---------------|------------------|-------------|---|------------------------|--------------|
| Vigor inicial |                  |             |  |                        |              |
|               | BA: Muy Bajo     | M: Medio    | B: Bueno  | MB: Muy bueno          |              |
|               | MS               | S           | PS  | BT                     | T            |
| Encamado      |                  |             |  |                        |              |
|               | MS: Muy sensible | S: Sensible | PS: Poco sensible   | BT: Bastante tolerante | T: Tolerante |



## PRECOCIDAD

### Floración



### Maduración

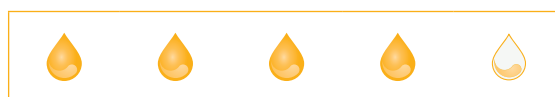


MP: Muy precoz    P: Precoz    P: Semi-precoz    ST: Semi-tardío



## CALIDAD

### Contenido en aceite



## TOLERANCIA A ENFERMEDADES

### Phomosis



### Verticilium



### Macrophomina



### Alternaria



MS: Muy sensible    S: Sensible    PS: Poco sensible    BT: Bastante Tolerante    T: Tolerante



Lidea



**Híbridos Sulfo  
con excelentes  
resultados  
en todas las  
condiciones.**  
Descubre nuestra  
gama Express®  
para llegar a lo  
más alto.



## LID1046H SU

- EXCELENTE PERFIL AGRONÓMICO:  
Buena resistencia a las principales enfermedades que puedan aparecer en el cultivo.
- PRODUCTIVIDAD EN TODAS LAS SITUACIONES:  
Elevado potencial y rendimiento en diferentes entornos, destacando en condiciones de cultivo intensivas.
- EXPRESS® TECNOLOGY:  
Control optimizado de malas hierbas con seguridad para los cultivos y flexibilidad en la gestión de tu explotación.



**Lidea**

idea-seeds.com

# LID1046H SU

## El AO sulfo de nueva genética



**Mildew Master**  
**Lidea**

PUNTOS FUERTES

### PRODUCCIÓN

Altísima productividad, que marca la diferencia en parcelas de alto potencial.

### SANIDAD

Variedad con alta tolerancia a enfermedades durante todo el ciclo del cultivo.

### EXPRESS® TECNOLOGY

Flexibilidad, economía, comodidad y amplio espectro de actuación sobre malas hierbas de hoja ancha en post-emergencia.

IDENTIDAD

**Tipo:** girasol alto oleico

**Altura de planta:** media

**Forma del capítulo:** girado

### CARACTERÍSTICAS AGRONÓMICAS

|  | BA | M | B   | MB |   |
|--|----|---|---|----|---|
| Vigor inicial  |    |   |  |    |   |
| BA: Muy Bajo                      M: Medio                      B: Bueno                      MB: Muy bueno  |    |   |   |    |   |
|  | MS | S | PS  | BT | T |
| Encamado   |    |   |  |    |   |
| MS: Muy sensible                      S: Sensible                      PS: Poco sensible                      BT: Bastante tolerante                      T: Tolerante |    |   |   |    |   |

Express® y SX® son marcas registradas de FMC Corporation o de sus empresas afiliadas.



## PRECOCIDAD

### Floración



### Maduración



MP: Muy precoz

P: Precoz

P: Semi-precoz

ST: Semi-tardío



## CALIDAD

### Contenido en aceite



### Contenido en ácido oleico



## TOLERANCIA A ENFERMEDADES

### Phomosis



### Verticillium



### Sclerotinia



### Macrophomina



### Alternaria



MS: Muy sensible

S: Sensible

PS: Poco sensible

BT: Bastante Tolerante

T: Tolerante



Lidea



# AROMATIC SU

## El girasol todoterreno Express®



**OR Master**  
Lidea



**Mildew Master**  
Lidea

### PUNTOS FUERTES

#### SANIDAD

Perfil sanitario muy completo, alto oleico Express® con máxima resistencia a jopo y a mildiu.

#### POTENCIAL

Alto nivel productivo y contenido en ácido oleico.

#### REGULARIDAD

Variedad muy estable con gran capacidad de adaptación en todas las condiciones.

### IDENTIDAD

- Tipo:** girasol alto oleico
- Altura de planta:** alta
- Forma del capítulo:** semirrecta girado

#### CARACTERÍSTICAS AGRONÓMICAS

|  |    |   |    |   |   |
|--|----|---|----|---|---|
|  | BA | M   | B  | MB  |   |
| Vigor inicial  |    |  |    |   |   |
| BA: Muy Bajo                      M: Medio                      B: Bueno                      MB: Muy bueno  |    |   |    |   |   |
|  | MS | S   | PS | BT  | T |
| Encamado   |    |   |    |  |   |
| MS: Muy sensible                      S: Sensible                      PS: Poco sensible                      BT: Bastante tolerante                      T: Tolerante |    |   |    |   |   |



### PRECOCIDAD

#### Floración



#### Maduración



MP: Muy precoz P: Precoz P: Semi-precoz ST: Semi-tardío



### CALIDAD

#### Contenido en aceite



#### Contenido en ácido oleico



### TOLERANCIA A ENFERMEDADES

#### Phomosis



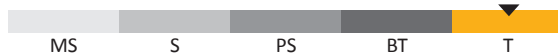
#### Verticilium



#### Sclerotinia



#### Macrophomina



#### Alternaria



MS: Muy sensible S: Sensible PS: Poco sensible BT: Bastante Tolerante T: Tolerante

# ELECTRIC CLP

El Clearfield® Plus alto oleico más potente



OR Master  
Lidea



Mildew Master  
Lidea



Clearfield® Plus  
Sistema de Producción de Girasol

## PUNTOS FUERTES

### ESTABILIDAD

La variedad AO CLP más productiva y rentable año tras año (potencial + contenido graso + alto oleico).

### RUSTICIDAD

Gran adaptación a todo tipo de parcelas y fechas de siembra (adaptación al fotoperiodo).

### SANIDAD


La resistencia genética a jopo permite la aplicación temprana del herbicida Pulsar Plus, que gracias a su resistencia genética CLP, la hace más tolerante evitando el yellow flash.

## IDENTIDAD

- Tipo:** girasol alto oleico
- Altura de planta:** media
- Forma del capítulo:** semirrecta-girado

### CARACTERÍSTICAS AGRONÓMICAS

|   | BA | M   | B | MB |
|---|----|---|---|----|
| Vigor inicial   |    |  |   |    |
| BA: Bajo                      M: Medio                      B: Bueno                      MB: Muy bueno |    |   |   |    |

|   | MS | S | PS  | BT | T |
|---|----|---|---|----|---|
| Encamado  |    |   |  |    |   |
| MS: Muy sensible                      S: Sensible                      PS: Poco sensible                      BT: Bastante tolerante                      Tolerante |    |   |   |    |   |

Clearfield® es una marca registrada de BASF.

**NOTA:** Excelente comportamiento a la fitotoxicidad.

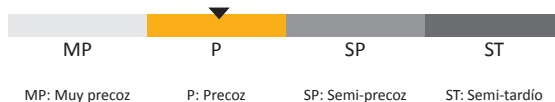


## PRECOCIDAD

### Floración

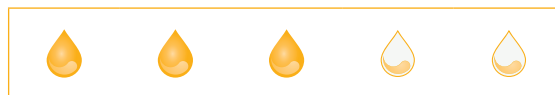


### Maduración



## CALIDAD

### Contenido en aceite



### Contenido en ácido oleico



## TOLERANCIA A ENFERMEDADES

### Phomosis



### Verticilium



### Sclerotinia



MS: Muy sensible    S: Sensible    PS: Poco sensible    BT: Bastante Tolerante    T: Tolerante



**Altos rendimientos e  
híbridos CLP con gran  
estabilidad ante los  
desafíos climáticos**



**Clearfield® Plus**  
Production System for Sunflower



## **LID1043L CLP**

- **MUY ALTO CONTENIDO GRASO EN TODAS LAS CONDICIONES:**  
Incrementa el valor de tu cosecha con el híbrido CLP con más aceite.
- **ASEGURA TU COSECHA:**  
Excelente perfil sanitario y tolerancia a enfermedades con máxima resistencia a jopo.
- **TECNOLOGÍA CLEARFIELD® PLUS:**  
Control optimizado de malas hierbas con seguridad para el cultivo y flexibilidad en la gestión de tu explotación.



**Lidea**

[lidea-seeds.com](http://lidea-seeds.com)



# LID1043L CLP

La gran novedad en girasol  
linoléico CLP



**OR Master**  
Lidea



**Mildew Master**  
Lidea



**Clearfield<sup>®</sup> Plus**  
Sistema de Producción de Girasol

## PUNTOS FUERTES

### CONTENIDO GRASO

La variedad CLP con mayor contenido en aceite.

### SANIDAD

Variedad con alta tolerancia a enfermedades durante todo el ciclo del cultivo y máxima resistencia a jopo.

### REGULARIDAD

Variedad muy estable con gran capacidad de adaptación en todas las condiciones.

## IDENTIDAD

**Tipo:** girasol linoleico

**Altura de planta:** alta

**Forma del capítulo:** pendulado

### CARACTERÍSTICAS AGRONÓMICAS

|  | BA | M | B   | MB  |   |
|--|----|---|---|---|---|
| Vigor inicial  |    |   |  |   |   |
| BA: Muy Bajo                      M: Medio                      B: Bueno                      MB: Muy bueno                            |    |   |   |   |   |
|  | MS | S | PS  | BT  | T |
| Encamado   |    |   |   |  |   |
| MS: Muy sensible              S: Sensible              PS: Poco sensible              BT: Bastante tolerante              T: Tolerante |    |   |   |   |   |

Clearfield<sup>®</sup> es una marca registrada de BASF.



## PRECOCIDAD

### Floración



### Maduración

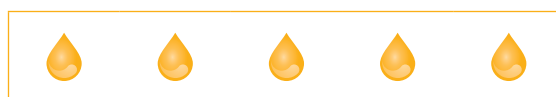


MP: Muy precoz      P: Precoz      P: Semi-precoz      ST: Semi-tardío



## CALIDAD

### Contenido en aceite



## TOLERANCIA A ENFERMEDADES

### Phomosis



### Verticilium



### Sclerotinia



### Macrophomina



### Alternaria



MS: Muy sensible      S: Sensible      PS: Poco sensible      BT: Bastante Tolerante      T: Tolerante



Lidea

# AGRARIS CLP

Precocidad y producción



OR Master  
Lidea



Clearfield<sup>®</sup> Plus  
Sistema de Producción de Girasol

## PUNTOS FUERTES

### PRODUCCIÓN

Altísimo potencial, que la convierte en una de las variedades más productivas.

### TECNOLOGÍA CLEARFIELD<sup>®</sup> PLUS

La resistencia a Imazamox + su resistencia genética a jopo hacen de esta una de las variedades más versátiles.


### CARACTERÍSTICAS AGRONÓMICAS


Excelente vigor inicial, perfil sanitario y estabilidad de resultados en secano y regadío.

## IDENTIDAD

- Tipo:** girasol linoleico
- Altura de planta:** media
- Forma del capítulo:** semicurvo

### CARACTERÍSTICAS AGRONÓMICAS

|  | BA | M | B   | MB |
|--|----|---|---|----|
| Vigor inicial                            |    |   |  |    |
| BA: Bajo M: Medio B: Bueno MB: Muy bueno |    |   |   |    |

|  | MS | S | PS  | BT | T |
|--|----|---|---|----|---|
| Encamado   |    |   |  |    |   |
| MS: Muy sensible S: Sensible PS: Poco sensible BT: Bastante tolerante T: Tolerante |    |   |   |    |   |

Clearfield<sup>®</sup> es una marca registrada de BASF.



## PRECOCIDAD

### Floración



### Maduración

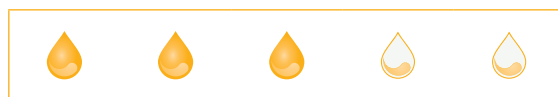


MP: Muy precoz P: Precoz SP: Semi-precoz ST: Semi-tardío



## CALIDAD

### Contenido en aceite



## TOLERANCIA A ENFERMEDADES

### Phomosis



### Verticilium



### Sclerotinia



### Macrophomina



### Alternaria



MS: Muy sensible S: Sensible PS: Poco sensible BT: Bastante Tolerante T: Tolerante



# GAMA MAÍZ



## VARIEDAD

FAO

Disponible  
YIELDGARD®

**POWER**  
PLANT TO PERFECTION

Hydro Master

ZAPOTEK

700



LID 7001C

600

INDEM668

500/600

ARMANDI

500

LID 6130C

400

POWAIR

400

BERLIOZ

400

IZZLI

400



DEBUSSY

350



NEW

LID 5330C

350



AZUMAYA

300



NEW

LID 4320C

300

LID 4111C

300



METHOD

300 corto

NEW

LID 3999C

280

LID 2888C

280

BOND

260

NEW

LID 2210C

240



Las informaciones de tratamientos y de variedades contenidas en este catálogo son sólo a título indicativo. Éstas pueden variar en función de las condiciones agrónómicas, climáticas, de las técnicas de cultivo y disponibilidad de semilla. Las informaciones sobre enfermedades conciernen a las enfermedades y virus conocidos y/o estudiados en el momento de las observaciones.

YieldGard® es una marca registrada del Grupo Bayer.

Lidea



# ZAPOTEK

Siempre entre los mejores



**ZAPOTEK**  
Testigo Ensayos  
oficiales



**ZAPOTEK**  
Nº1 GENVCE  
(2020,2021,2022)



**ZAPOTEK YG**  
Nº1 GENVCE (2023)  
Nº2 GENVCE (2023  
Y 2024)



Fuente: Informe GENVCE 2024

<https://genvce.org/productos-genvce/informes/>



## ZAPOTEK

FAO 700

Nº1 en ensayos de Organismos Oficiales.



# ZAPOTEK FAO 700

## Máxima producción



**Boost & Go**  
Lidea

TAMBIÉN DISPONIBLE VERSIÓN YG

ZAPOTEK YG

PUNTOS FUERTES

### EXCEPCIONAL CAPACIDAD PRODUCTIVA

Sin duda el mejor maíz, de los últimos años en ensayos de Organismos Oficiales, en España ( GENVCE, Red Arax, INTIA) y Testigo oficial ciclo 600-700 (GENVCE).

### PERFIL AGRONÓMICO MUY COMPLETO

Tolerancia a enfermedades, muy buen anclaje de planta y Stay-green.

### GRAN CAPACIDAD DE ADAPTACIÓN

Nuestra recomendación para todo tipo de parcelas.

IDENTIDAD

### INTEGRAL TÉRMICA (BASE 6°C)

**Siembra>Floración:** 1.010

**Grano (32% $H_2O$ ):** 2.090

### MORFOLOGÍA

**Altura de planta:** media-alta

**Insercción mazorca:** media

**Tipo de grano:** Dent

### COMPONENTES DEL RENDIMIENTO



35 granos/fila



18,1 Filas/mazorca



PMG: 385



### SOLUCIÓN DE LIDEA

**Boost & Go** | Para proteger y fortalecer tu cultivo desde el principio.

#### BENEFICIOS:

- Mejora la germinación de la semilla.
- Mejora la implantación del cultivo.
- Mejora la protección desde los primeros estadios.

NOTA: Solicita tu semilla con el tratamiento Boost & Go.



## CARACTERÍSTICAS AGRONÓMICAS

### Vigor inicial



### Tolerancia encamado de raíz



### Tolerancia Carbón común (Ustilago maydis)



### Tolerancia Carbón desnudo (Sphacelotheca reiliana)



### Tolerancia a Virus (MRDV)



### Snapping



### Tolerancia Fusarium graminearum (Mazorca)



### Tolerancia Fusarium moniliforme (Tallo)



### Tolerancia Helminthosporium



### Comportamiento balance hídrico deficitario



M: Malo

ME: Medio

B: Bueno

MB: Muy bueno

Lidea



# INDEM668 FAO 500/600

Un peldaño más hacia la producción



**Boost & Go**  
Lidea

## PUNTOS FUERTES

### MUY ALTO NIVEL PRODUCTIVO

Capaz de competir con ciclos más largos.

### RUSTICIDAD Y RAPIDO SECADO DEL GRANO

Permitiéndole adelantar la fecha de recolección y/o reducir el coste de secado.

### ALTA TOLERANCIA A VIRUS MRDV

Virus del enanismo rugoso del maíz.

## IDENTIDAD

### INTEGRAL TÉRMICA (BASE 6°C)

**Siembra>Floración:** 1.010

**Grano (32% $H_2O$ ):** 2.010

### MORFOLOGÍA

**Altura de planta:** media-alta

**Insercción mazorca:** media

**Tipo grano:** Dent

### COMPONENTES DEL RENDIMIENTO



34,5 granos/fila



17,3 Filas/mazorca



PMG: 380



### SOLUCIÓN DE LIDEA

**Boost & Go** Para proteger y fortalecer tu cultivo desde el principio.

#### BENEFICIOS:

- Mejora la germinación de la semilla.
- Mejora la implantación del cultivo.
- Mejora la protección desde los primeros estadios.



## CARACTERÍSTICAS AGRONÓMICAS

### Vigor inicial\*



### Tolerancia encamado de raíz



### Tolerancia Carbón común (Ustilago maydis)



### Tolerancia Carbón desnudo (Sphacelotheca reiliana)



### Tolerancia a Virus (MRDV)



### Snapping



### Tolerancia Fusarium graminearum (Mazorca)



### Tolerancia Fusarium moniliforme (Tallo)



### Comportamiento balance hídrico deficitario



M: Malo      ME: Medio      B: Bueno      MB: Muy bueno

\* Buen vigor, aunque toma cierta tonalidad morada con 2-4 hojas.

NOTA: Solicita tu semilla con el tratamiento Boost & Go.



# LID 7001C FAO 600

Potencial y tolerancia a  
Cephalosporium



**Boost & Go**  
**Lidea**

PUNTOS FUERTES

## EN SU CICLO, UNO DE LOS MÁS PRODUCTIVOS

Compite en producción con los ciclos 700, con humedad a cosecha de un ciclo 500.

## PERFIL AGRONÓMICO MUY SEGURO

Excelente comportamiento Cephalosporium y virus.

## VELOCIDAD DE SECADO DEL GRANO

1,5 puntos menos de humedad que la media de ciclos 600.

IDENTIDAD

## INTEGRAL TÉRMICA (BASE 6°C)

Siembra>Floración: 990

Grano (32%H<sub>2</sub>O): 2.020

## MORFOLOGÍA

Altura de planta: media

Inserción mazorca: media

Tipo de grano: Dent

## COMPONENTES DEL RENDIMIENTO



34 granos/fila



17 Filas/mazorca



PMG: 380



## SOLUCIÓN DE LIDEA

**Boost & Go** | Para proteger y fortalecer tu cultivo desde el principio.

### BENEFICIOS:

- Mejora la germinación de la semilla.
- Mejora la implantación del cultivo.
- Mejora la protección desde los primeros estadios.

NOTA: Solicita tu semilla con el tratamiento Boost & Go.



## CARACTERÍSTICAS AGRONÓMICAS

### Vigor inicial



### Tolerancia encamado de raíz



### Tolerancia Carbón común (Ustilago maydis)



### Tolerancia a Virus (MRDV)



### Snapping



### Tolerancia Fusarium graminearum (Mazorca)



### Tolerancia Fusarium moniliforme (Tallo)



### Comportamiento balance hídrico deficitario



M: Malo

ME: Medio

B: Bueno

MB: Muy bueno

Lidea

# ARMANDI FAO 500

Excelente comportamiento  
año tras año



## PUNTOS FUERTES

### GRAN POTENCIAL, ESTABILIDAD Y ADAPTABILIDAD

Estas cualidades le convierten en una apuesta segura.

### TONELADAS DE SILO RENTABLE

Gracias a su estructura de planta y potencial grano.

### PERFIL AGRONÓMICO MUY SEGURO Y COMPLETO

Evitar zonas con alta presión de virus.

## IDENTIDAD

### INTEGRAL TÉRMICA (BASE 6°C)

 Siembra>Floración: 1.020

 Silo (32% MS): 1.815

### MORFOLOGÍA

 Altura de planta: alta

 Inserción mazorca: media

 Tipo de grano: Dent

### COMPONENTES DEL RENDIMIENTO



34,5 granos/fila



16,8 Filas/mazorca



PMG: 370



## CARACTERÍSTICAS AGRONÓMICAS

### Vigor inicial



### Tolerancia encamado de raíz



### Tolerancia Carbón común (Ustilago maydis)



### Tolerancia Carbón desnudo (Sphacelotheca reiliana)



### Tolerancia a Virus (MRDV)



### Snapping



### Tolerancia Fusarium graminearum (Mazorca)



### Tolerancia Fusarium moniliforme (Tallo)



### Tolerancia Helminthosporium



### Comportamiento balance hídrico deficitario



### Stay-green



M: Malo

ME: Medio

B: Bueno

MB: Muy bueno

# LID 6130C FAO 400

## El As que completa el trío



**Boost & Go** **POWER**  
Lidea PLANT TO PERFECTION

### PUNTOS FUERTES

#### UN PLUS DE PRODUCCIÓN

Junto a Berlioz e Izzli, tiene una variedad adecuada a todo tipo de parcelas.

#### PERFIL AGRONÓMICO SEGURO

En general y a marchitez foliar y podredumbre del tallo (Antracnosis) en particular.

#### MUY BUENA DOBLE APTITUD (GRANO/SILO)

Su Stay-green, digestibilidad, homogeneidad y estructura de planta, le convierten en un producto muy interesante para el ganadero.

### IDENTIDAD

#### INTEGRAL TÉRMICA (BASE 6°C)

Siembra>Floración: 1.010

Grano (32% $H_2O$ ): 1.970

#### MORFOLOGÍA

Altura de planta: media-alta

Insercción mazorca: media

Tipo grano: Dent

#### COMPONENTES DEL RENDIMIENTO



32 granos/fila



17,2 Filas/mazorca



PMG: 365



#### SOLUCIÓN DE LIDEA

**Boost & Go** | Para proteger y fortalecer tu cultivo desde el principio.

#### BENEFICIOS:

- Mejora la germinación de la semilla.
- Mejora la implantación del cultivo.
- Mejora la protección desde los primeros estadios.



## CARACTERÍSTICAS AGRONÓMICAS

#### Vigor inicial



#### Tolerancia encamado de raíz



#### Tolerancia Carbón común (Ustilago maydis)



#### Tolerancia Carbón desnudo (Sphacelotheca reiliana)



#### Tolerancia Fusarium graminearum (Mazorca)



#### Tolerancia Fusarium moniliforme (Tallo)



#### Tolerancia Helminthosporium



#### Comportamiento balance hídrico deficitario



#### Stay-green



M: Malo ME: Medio B: Bueno MB: Muy bueno

Lidea



# GUÍA DE BUENAS PRÁCTICAS PARA EL CULTIVO DEL MAÍZ BT

**Si en esta campaña ha decidido sembrar maíz Bt...**

**...no olvide sembrar el REFUGIO**

- ▶ **OBLIGATORIO** cuando siembre **más de 5 ha de maíz Bt**, aunque estén distribuidas en varias parcelas.
- ▶ Debe emplear una **variedad de maíz convencional de ciclo y fecha de siembra similar**.
- ▶ Con un **tamaño de al menos un 20%** de la superficie dedicada a maíz y sembrado lo más cerca posible al campo con maíz Bt.

**REFUGIO** para agricultores con parcelas pequeñas, sembrando **maíz convencional** en una parcela completa (a menos de 750 m del maíz Bt)

**REFUGIO** sembrando las cabeceras de la parcela o las esquinas del pivot con **maíz convencional**

Maíz Bt  
Maíz convencional  
Maíz Bt  
Maíz convencional  
Maíz Bt  
Maíz convencional  
Maíz convencional  
Maíz Bt  
Maíz convencional  
Maíz convencional

anove  
Asociación Nacional de Obtentores Vegetales

**DESCARGA LA GUÍA COMPLETA EN NUESTRA WEB**



**ZAPOTEK YG**



**IZZLI YG**



**DEBUSSY YG**



**Lidea**

YieldGard® es una marca registrada del Grupo Bayer.

## GAMA MAÍZ BT

### Producción y estabilidad en tus manos.



Hydro Master  
Lidea

**IZZLI YG**

2ª COSECHA

Muy productivo y eficiente  
en el uso del agua.

**NOVEDAD**



**ZAPOTEK YG**

CICLO LARGO

Máxima  
producción.



**DEBUSSY YG**

2ª COSECHA

La variedad que  
siempre responde.

**NOVEDAD**





# BERLIOZ

## PRODUCCIÓN, VIGOR Y GRAN TOLERANCIA A FUSARIUM DEL TALLO



### BERLIOZ

Excelentes resultados en Organismos Oficiales.

Variedad capaz de competir en producción con las variedades de referencia en su ciclo y mejorar a estas, en vigor y tolerancia a la caída por fusarium del tallo.

[www.lidea-seeds.es](http://www.lidea-seeds.es)



**Lidea**



# BERLIOZ FAO 400

## La variedad que impresiona



**Boost & Go**  
Lidea

PUNTOS FUERTES

### EXCELENTE POTENCIAL DE PRODUCCIÓN

Capaz de vencer a las variedades de referencia del mercado.

### MUY BUENA RESISTENCIA A LA CAÍDA

Tallo rojo a madurez, muy tolerante a fusarium moniliforme (Tallo).

### DE GRAN INTERÉS PARA EL GANADERO, POR SU POTENCIAL Y CALIDAD

Mejor variedad Índice Productivo y en Rendimiento Materia Orgánica Digestible ( CIAM-Mabegondo-Ensayos Oficiales Galicia).

IDENTIDAD

### INTEGRAL TÉRMICA (BASE 6°C)

- 🌱 **Siembra>Floración:** 1.000
- 🌱 **Silo (32% MS):** 1.770
- 🌱 **Grano (32% H<sub>2</sub>O):** 1.975

### MORFOLOGÍA

- 🌱 **Altura de planta:** media-alta
- 🌱 **Insercción mazorca:** media
- 🌱 **Tipo grano:** Dent

### COMPONENTES DEL RENDIMIENTO



33,1 granos/fila



16,3 Filas/mazorca



PMG: 333



### SOLUCIÓN DE LIDEA

**Boost & Go** | Para proteger y fortalecer tu cultivo desde el principio.

#### BENEFICIOS:

- 🌱 Mejora la germinación de la semilla.
- 🌱 Mejora la implantación del cultivo.
- 🌱 Mejora la protección desde los primeros estadios.

NOTA: Solicita tu semilla con el tratamiento Boost & Go.



## CARACTERÍSTICAS AGRONÓMICAS

### Vigor inicial



### Tolerancia encamado de raíz



### Tolerancia Carbón común (Ustilago maydis)



### Tolerancia Carbón desnudo (Sphacelotheca reiliana)



### Tolerancia a Virus (MRDV)



### Snapping



### Tolerancia Fusarium graminearum (Mazorca)



### Tolerancia Fusarium moniliforme (Tallo)



### Tolerancia Helminthosporium



### Comportamiento balance hídrico deficitario



M: Malo ME: Medio B: Bueno MB: Muy bueno

Lidea

# POWER

## PLANT TO PERFECTION



MEJOR IMPLANTACIÓN



VELOCIDAD Y PRECISIÓN



OPTIMIZA EL TIEMPO DE TRABAJO



MAXIMIZA EL RENDIMIENTO



**POWER es la semilla de maíz que mejor se adapta a tu sembradora y te permite explotar todo su potencial.**

Siembra a más velocidad sin perder precisión.

Ahorra tiempo y aprovecha el momento más adecuado de siembra.

Incrementa tu producción al hacer una mejor siembra.

# Lidea

# IZZLI FAO 400

## Éxito en todo tipo de parcelas



**Boost & Go**  
**Lidea**

**POWER**  
PLANT TO PERFECTION

TAMBIÉN DISPONIBLE VERSIÓN YG

IZZLI YG

PUNTOS FUERTES

### SACA EL MÁS ALTO RENDIMIENTO DE TU PARCELA

Gracias a su enorme potencial, estabilidad y rusticidad.

### PERFECTO EN PARCELAS DE ASPERSIÓN

Altura de planta media, de excelente uniformidad de mazorca, incluso con altas densidades.

### VARIEDAD HYDRO MASTER

Valora las parcelas de alto potencial aunque se adapta a situaciones de estrés hídrico.

IDENTIDAD

### INTEGRAL TÉRMICA (BASE 6°C)

Siembra>Floración: 975

Grano (32% $H_2O$ ): 1.960

### MORFOLOGÍA

Altura de planta: media

Insercción mazorca: media-baja

Tipo de grano: Dent

### COMPONENTES DEL RENDIMIENTO



32 granos/fila



18 Filas/mazorca



PMG: 360



### SOLUCIÓN DE LIDEA



**Hydro Master**  
**Lidea**

Para hacer frente al impacto de la sequía en el maíz.

Hydro Master, identifica a los híbridos más eficientes en el uso del agua.

**IZZLI está especialmente adaptado a situaciones de estrés hídrico.**



## CARACTERÍSTICAS AGRONÓMICAS

### Vigor inicial



### Tolerancia encamado de raíz



### Tolerancia Carbón común (Ustilago maydis)



### Tolerancia Carbón desnudo (Sphacelotheca reiliana)



### Snapping



### Tolerancia Fusarium graminearum (Mazorca)



### Tolerancia Fusarium moniliforme (Tallo)



### Tolerancia Helminthosporium



### Comportamiento balance hídrico deficitario



M: Malo

ME: Medio

B: Bueno

MB: Muy bueno

NOTA: Solicita tu semilla con el tratamiento Boost & Go y Power.

**Lidea**



# Boost & Go

TODO EL POTENCIAL  
SE VUELVE REAL

ES UNA ASOCIACIÓN DE 4 SOLUCIONES QUE  
CREAN UN EFECTO ACUMULATIVO EN DIFERENTES  
ETAPAS DEL DESARROLLO DE LA PLANTA.



**BIOESTIMULANTE +  
NUTRIENTES PARA IMPULSAR LA EMERGENCIA +  
PROTECCIÓN A ESTRÉS BIÓTICO +  
NUEVO RECUBRIMIENTO DE LA SEMILLA**

Mayor homogeneidad en la siembra, mejor implantación y vigor, mayor actividad fotosintética.

NEW

**ACCIÓN PRECAMPAÑA:**

Reserva tu semilla.  
Cantidades limitadas.

Boost & Go

GRATIS



## RECUBRIMIENTO ESPECIAL DE LA SEMILLA

Para mejorar la manipulación  
y localización de la semilla  
por la sembradora



## BIOESTIMULANTE

Para activar el metabolismo  
de las plantas en el vigor  
y en el desarrollo vegetativo



## NUTRIENTES

Para vigorizar la nascencia



## PROTECCIÓN DE CULTIVOS CONTRA EL ESTRÉS BIÓTICO \*

En la germinación y emergencia

\*Dependiendo del tratamiento de semillas.

## BENEFICIOS



Mejor  
**germinación**



Mejor **implantación**  
del cultivo



**Protección** de la  
planta en los  
primeros estadios



**Preserva** el  
potencial genético

## EFFECTOS COMPROBADOS



### DENSIDAD DE PLANTAS

Incrementa la densidad  
en un **+10%\*\***



### DESARROLLO VEGETATIVO

Mejora en un **+7%\*\***  
(en el periodo de 3-7 hojas)



### ACTIVIDAD FOTOSINTÉTICA

Incrementada en un **14%\*\***

\*\* En comparación con el estándar sin Boost & Go.  
Fuente: Red de ensayos Lidea.

# DEBUSSY FAO 350

La variedad más completa y estable



**Boost & Go**  
**Lidea**

TAMBIÉN DISPONIBLE VERSIÓN YG

DEBUSSY YG



## CARACTERÍSTICAS AGRONÓMICAS

### Vigor inicial



### Tolerancia encamado de raíz



### Tolerancia Carbón común (Ustilago maydis)



### Tolerancia Carbón desnudo (Sphacelotheca reiliana)



### Tolerancia a Virus (MRDV)



### Snapping



### Tolerancia Fusarium graminearum (Mazorca)



### Tolerancia Fusarium moniliforme (Tallo)



### Tolerancia Helminthosporium



### Comportamiento balance hídrico deficitario



M: Malo ME: Medio B: Bueno MB: Muy bueno

PUNTOS FUERTES

### LA VARIEDAD QUE SIEMPRE RESPONDE

Gran estabilidad en todo tipo de parcelas.

### EXCELENTE PERFIL AGRONÓMICO

Uno de los más seguros del mercado.

### MUY BUENA ADAPTACIÓN A ZONAS FRÍAS

Tanto para siembras tempranas como para segundas siembras.

IDENTIDAD

### INTEGRAL TÉRMICA (BASE 6°C)

Siembra>Floración: 960

Silo (32% MS): 1.680

Grano (32% H<sub>2</sub>O): 1.930

### MORFOLOGÍA

Altura de planta: media

Insercción mazorca: media

Tipo grano: Dent

### COMPONENTES DEL RENDIMIENTO



30,4 granos/fila



16,5 Filas/mazorca



PMG: 367



### SOLUCIÓN DE LIDEA

**Boost & Go** | Para proteger y fortalecer tu cultivo desde el principio.

### BENEFICIOS:

- Mejora la germinación de la semilla.
- Mejora la implantación del cultivo.
- Mejora la protección desde los primeros estadios.

NOTA: Solicita tu semilla con el tratamiento Boost & Go.

Lidea



# Hydro Master Lidea

## VARIEDADES ADAPTADAS A SITUACIONES ADVERSAS



### ESTRÉS HÍDRICO EN EUROPA

Cada año, los agricultores se enfrentan a condiciones climáticas **cada vez más adversas**.

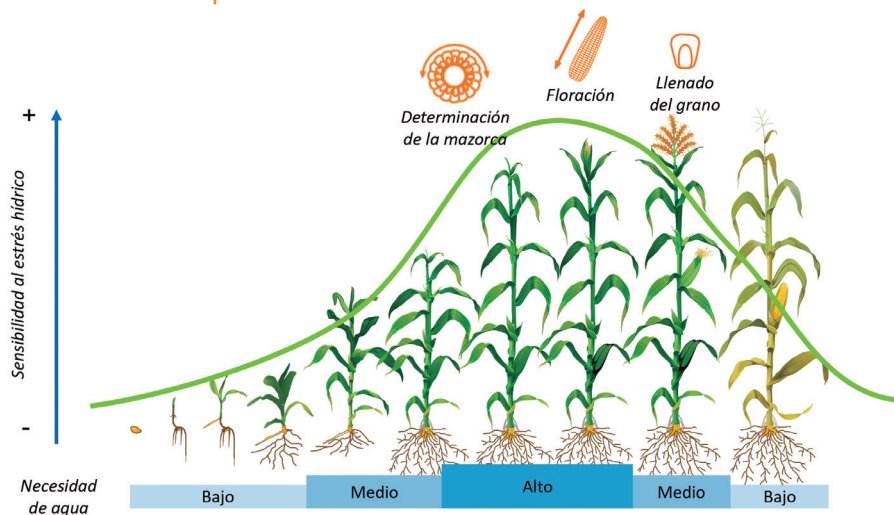
Periodos con exceso de agua y momentos con déficit hídrico, en una misma campaña, requieren una adaptación de los medios de producción y de los cultivos. El maíz es un cultivo muy sensible a los **daños causados por la sequía**.

Para los agricultores puede ser **difícil elegir** la variedad adecuada a sus condiciones.



### ESTRÉS HÍDRICO EN EL MAÍZ

**Floración** - un periodo crítico en el desarrollo del maíz.



¿Cómo podemos ayudar al agricultor europeo en la toma de decisiones?



### SOLUCIÓN LIDEA

Para hacer frente al impacto de la sequía en el maíz, LIDEA ofrece una **nueva solución**.

HYDRO MASTER, identifica a los híbridos más eficientes en el uso del agua.

**¡Está especialmente adaptado a situaciones de estrés hídrico!**



# LID 5330C FAO 350

El ciclo 300 más rentable



**Boost & Go**  
Lidea

**Hydro Master**  
Lidea

PUNTOS FUERTES

## UN GRAN PRODUCTOR PARA COSECHAS TEMPRANAS

Producción de ciclos 400 con humedad de ciclo 300.

## RENTABILIDAD

Reduce tu coste de secado, gracias a su rápido dry down.

## VARIEDAD HYDRO MASTER

Mantiene su capacidad productiva en todo tipo de condiciones.

IDENTIDAD

## INTEGRAL TÉRMICA (BASE 6°C)

🕒 **Siembra>Floración:** 980

🕒 **Grano (32% $H_2O$ ):** 1.929

## MORFOLOGÍA

🕒 **Altura de planta:** media-alta

🕒 **Insercción mazorca:** media

🕒 **Tipo grano:** Dent

## COMPONENTES DEL RENDIMIENTO



30 granos/fila



17 Filas/mazorca



PMG: 330



## SOLUCIÓN DE LIDEA



**Hydro Master**  
Lidea

Para hacer frente al impacto de la sequía en el maíz.

Hydro Master, identifica a los híbridos más eficientes en el uso del agua.

**LID 5330C está especialmente adaptado a situaciones de estrés hídrico.**

NOTA: Solicita tu semilla con el tratamiento Boost & Go.



## CARACTERÍSTICAS AGRONÓMICAS

### Vigor inicial



### Tolerancia encamado de raíz



### Tolerancia Carbón común (Ustilago maydis)



### Tolerancia Carbón desnudo (Sphacelotheca reiliana)



### Snapping



### Tolerancia Fusarium graminearum (Mazorca)



### Tolerancia Fusarium moniliforme (Tallo)



### Comportamiento balance hídrico deficitario



### Stay-green



M: Malo

ME: Medio

B: Bueno

MB: Muy bueno

Lidea

# INNOVACIÓN EN LA SEMILLA DE MAÍZ

Los tratamientos de semilla protegen y preservan el potencial genético del maíz de Lidea en las primeras fases del cultivo.



NEW

**ACCIÓN PRECAMPAÑA:**  
Reserva tu semilla.  
Cantidades limitadas.

**Boost&Go**  
Lidea



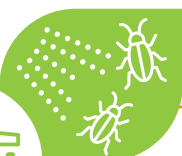
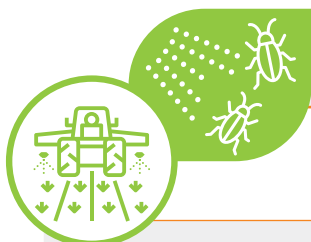
**BIOESTIMULANTE +  
NUTRIENTES PARA IMPULSAR LA EMERGENCIA +  
PROTECCIÓN A ESTRÉS BIÓTICO +  
NUEVO RECUBRIMIENTO DE LA SEMILLA**

Mayor homogeneidad en la siembra, mejor implantación y vigor,  
mayor actividad fotosintética.

## Korit® 420 FS

**REPELENTE DE PÁJAROS - Ziram 420 gr/l**

Tratamiento repelente de pájaros (córvidos) en maíz.



**Ibriditrin™**

INSECTICIDE SEED TREATMENT

**INSECTICIDA - Tefluthrin 20%**

Principalmente gusano de alambre (agriotes spp) y diabrotica  
(diabrotica virgifera virgifera - CRW larvae -)

**Presenta además, efecto repelente.**

Ibriditrin™ es una marca registrada de Corteva Agriscience™ y afiliados ©2023.

Con el fin de evitar riesgos para las personas y el medio ambiente, antes de aplicar un producto fitosanitario, lea atentamente la etiqueta y siga estrictamente las instrucciones de uso.

**Lidea**

# LID 4111C FAO 300

## Un ciclo 300 sorprendente



**Boost & Go**  
**Lidea**



**Hydro Master**  
**Lidea**

PUNTOS FUERTES

### MAGNÍFICO POTENCIAL PRODUCTIVO

Uno de los ciclos 300 más productivos y precoces.

### RESPONDE EN TODAS LAS SITUACIONES

En parcelas de alto y bajo potencial, gracias a su elasticidad de mazorca, rusticidad y adaptación a zonas frías.

### VARIEDAD HYDRO MASTER

LID 4111C es una variedad especialmente adaptada a situaciones de estrés hídrico.

IDENTIDAD

### INTEGRAL TÉRMICA (BASE 6°C)

**Siembra>Floración:** 930

**Silo (32% MS):** 1.610

**Grano (32% H<sub>2</sub>O):** 1.820

### MORFOLOGÍA

**Altura de planta:** media

**Insercción mazorca:** media-baja

**Tipo grano:** Dent

### COMPONENTES DEL RENDIMIENTO



28 granos/fila



15 Filas/mazorca



PMG: 370



### SOLUCIÓN DE LIDEA



**Hydro Master**  
**Lidea**

Para hacer frente al impacto de la sequía en el maíz.

Hydro Master, identifica a los híbridos más eficientes en el uso del agua.

**LID 4111C está especialmente adaptado a situaciones de estrés hídrico.**



## CARACTERÍSTICAS AGRONÓMICAS

### Vigor inicial



### Tolerancia encamado de raíz



### Tolerancia Carbón común (Ustilago maydis)



### Tolerancia Carbón desnudo (Sphacelotheca reiliana)



### Tolerancia Fusarium graminearum (Mazorca)



### Tolerancia Fusarium moniliforme (Tallo)



### Tolerancia Helminthosporium



### Comportamiento balance hídrico deficitario



### Stay-green



M: Malo ME: Medio B: Bueno MB: Muy bueno

NOTA: Solicita tu semilla con el tratamiento Boost & Go.

**Lidea**



# LID 4320C FAO 300

Gran homogeneidad de planta y mazorca



**Boost & Go**  
Lidea

## PUNTOS FUERTES

### ALTA CAPACIDAD PRODUCTIVA

Mazorcas homogéneas de inserción uniforme.

### ESTABILIDAD DE RENDIMIENTO

Se adapta a todo tipo de parcelas y potenciales.

### EXCELENTE RESISTENCIA AL ENCAMADO

De principio a fin.

## IDENTIDAD

### INTEGRAL TÉRMICA (BASE 6°C)

Siembra>Floración: 940

Grano (32% H2O): 1.853

### MORFOLOGÍA

Altura de planta: media

Inserción mazorca: media-baja

Tipo de grano: Dent

### COMPONENTES DEL RENDIMIENTO



26 granos/fila



17 Filas/mazorca



PMG: 347



### SOLUCIÓN DE LIDEA

**Boost & Go** | Para proteger y fortalecer tu cultivo desde el principio.

#### BENEFICIOS:

- Mejora la germinación de la semilla.
- Mejora la implantación del cultivo.
- Mejora la protección desde los primeros estadios.



## CARACTERÍSTICAS AGRONÓMICAS

### Vigor inicial



### Tolerancia encamado de raíz



### Tolerancia Carbón común (Ustilago maydis)



### Tolerancia Carbón desnudo (Sphacelotheca reiliana)



### Snapping



### Tolerancia Fusarium graminearum (Mazorca)



### Tolerancia Fusarium moniliforme (Tallo)



### Tolerancia Helminthosporium



### Comportamiento balance hídrico deficitario



### Stay-green



M: Malo ME: Medio B: Bueno MB: Muy bueno

NOTA: Solicita tu semilla con el tratamiento Boost & Go.

Lidea

# LID 3999C FAO 280

Fiabilidad de principio a fin



## PUNTOS FUERTES

### MUY ALTO RENDIMIENTO EN SILO

Capaz de sacar el máximo rendimiento de tu parcela.

### GRAN DIGESTIBILIDAD DE FIBRAS

Especialmente indicado en raciones en las que el maíz silo, es el componente más importante.

### PLANTA DE EXCELENTE ANCLAJE

Gracias a su estructura de planta y tolerancia al encamado.

## IDENTIDAD

### INTEGRAL TÉRMICA (BASE 6°C)

Siembra>Floración: 908

Silo (32% MS): 1.547

### MORFOLOGÍA

Altura de planta: media

Inserción mazorca: media-baja

Tipo de grano: Flint / Flint-Dent

### COMPONENTES DEL RENDIMIENTO



33 granos/fila



16 Filas/mazorca



PMG: 320



### SOLUCIÓN DE LIDEA

**Boost & Go** | Para proteger y fortalecer tu cultivo desde el principio.

#### BENEFICIOS:

- Mejora la germinación de la semilla.
- Mejora la implantación del cultivo.
- Mejora la protección desde los primeros estadios.

NOTA: Solicita tu semilla con el tratamiento Boost & Go.



## CARACTERÍSTICAS AGRONÓMICAS

### Vigor inicial



### Tolerancia encamado de raíz



### Tolerancia Carbón común (Ustilago maydis)



### Tolerancia Carbón desnudo (Sphacelotheca reiliana)



### Snapping



### Tolerancia Helminthosporium



### Comportamiento balance hídrico deficitario



### Stay-green



M: Malo

ME: Medio

B: Bueno

MB: Muy bueno

Lidea

# LID 2888C FAO 280

## Un gran productor de silo precoz



**BoostGo**  
Lidea

### PUNTOS FUERTES

#### MUY ALTO NIVEL PRODUCTIVO

Gran productor de Tn Ms/Ha con buena digestibilidad de fibra.

#### GRAN ESTABILIDAD

Responde perfectamente en todo tipo de parcelas, y en todo tipo de potenciales.

#### MUY BUENA DIGESTIBILIDAD DE FIBRA (DNDF, NEL)

Muy interesante en raciones con altos % de silo de maíz.

### IDENTIDAD

#### INTEGRAL TÉRMICA (BASE 6°C)

Siembra>Floración: 915

Silo (32% MS): 1.500

#### MORFOLOGÍA

Altura de planta: alta

Inserción mazorca: media-alta

Tipo grano: Flint / Flint-Dent

#### COMPONENTES DEL RENDIMIENTO



29 granos/fila



15 Filas/mazorca



PMG: 340



#### SOLUCIÓN DE LIDEA

**BoostGo** | Para proteger y fortalecer tu cultivo desde el principio.

#### BENEFICIOS:

- Mejora la germinación de la semilla.
- Mejora la implantación del cultivo.
- Mejora la protección desde los primeros estadios.



## CARACTERÍSTICAS AGRONÓMICAS

#### Vigor inicial



#### Tolerancia encamado de raíz



#### Tolerancia Carbón común (Ustilago maydis)



#### Tolerancia Carbón desnudo (Sphacelotheca reiliana)



#### Snapping



#### Tolerancia Helminthosporium



#### Comportamiento balance hídrico deficitario



#### Stay-green



M: Malo      ME: Medio      B: Bueno      MB: Muy bueno



# BOND FAO 260

Difícil obtener más producción en su precocidad



**Boost & Go**  
Lidea

PUNTOS FUERTES

## PRODUCCIÓN, ENERGÍA Y PRECOCIDAD

Una de las variedades más productivas en su ciclo (22,2 Tn/Ha RMS en 116 días, CIAM-Mabegondo - Ensayos Oficiales Galicia).

## ALTO POTENCIAL Y CALIDAD DE GRANO

De grano redondo y anaranjado (buen índice de semolina).

## AMPLIA FLEXIBILIDAD A LA HORA DE ENSILAR

Gracias a su excelente Stay-green.

IDENTIDAD

### INTEGRAL TÉRMICA (BASE 6°C)

Siembra>Floración: 850

Silo (32% MS): 1.439

Grano (32% H<sub>2</sub>O): 1.720

### MORFOLOGÍA

Altura de planta: alta

Inserción mazorca: media-baja

Tipo grano: Flint / Flint-Dent

### COMPONENTES DEL RENDIMIENTO



27,6 granos/fila



16,3 Filas/mazorca



PMG: 296



### SOLUCIÓN DE LIDEA

**Boost & Go** | Para proteger y fortalecer tu cultivo desde el principio.

#### BENEFICIOS:

- Mejora la germinación de la semilla.
- Mejora la implantación del cultivo.
- Mejora la protección desde los primeros estadios.



## CARACTERÍSTICAS AGRONÓMICAS

### Vigor inicial



### Tolerancia encamado de raíz



### Tolerancia Carbón común (Ustilago maydis)



### Tolerancia Carbón desnudo (Sphacelotheca reiliana)



### Snapping



### Tolerancia Fusarium graminearum (Mazorca)



### Tolerancia Helminthosporium



### Comportamiento balance hídrico deficitario



### Stay-green



M: Malo

ME: Medio

B: Bueno

MB: Muy bueno

Lidea

The image displays four bags of Lidea seed products, arranged in a row. Each bag is green with a white band across the middle. The Lidea logo is prominently displayed on the white band. Below the logo is a circular graphic representing the seed type: a sorghum head for Sorghum, a rapeseed flower for Rapeseed, a soybean for Soy, and a corn cob for Corn. Each bag also features a QR code and text in multiple languages, including English, Spanish, and Portuguese, providing information about the seed's origin and quality. The bags are set against a background of stylized green leaves and a network of lines.



Ofrecemos semillas  
con genética excepcional  
para potenciar el rendimiento  
de tu explotación.







# GAMA SORGO



## GRANO

SHAMAL

FOEHN

ARSKY

## SILO

BMR GOLD X

SAPHIR BMR



Las informaciones de tratamientos y de variedades contenidas en este catálogo son sólo a título indicativo. Éstas pueden variar en función de las condiciones agronómicas, climáticas, de las técnicas de cultivo y disponibilidad de semilla. Las informaciones sobre enfermedades conciernen a las enfermedades y virus conocidos y/o estudiados en el momento de las observaciones.

Libra

# SHAMAL

Variedad de ciclo precoz  
con gran potencial



## PUNTOS FUERTES

EXCELENTE POTENCIAL TANTO EN SECANO  
COMO EN REGADÍO

MUY ALTA RUSTICIDAD Y VIGOR INICIAL

USOS PARA ALIMENTACIÓN ANIMAL,  
ALIMENTACIÓN HUMANA Y BIOETANOL

EXCELENTE STAY-GREEN

## IDENTIDAD

### MORFOLOGÍA

- ✦ **Tipo:** sorgo híbrido
- ✦ **Grano:** naranja
- ✦ **Panícula:** semiabierta
- ✦ **Altura de planta:** baja
- ✦ **TKW:** 31 g
- ✦ **Temperatura a floración:** 925°C
- ✦ **Temperatura a cosecha:** 1.870°C
- ✦ **Textura:** 75% vítrea- 25% harinoso

### RENDIMIENTO

- ✦ **Rendimiento:** 105%  
(rendimiento promedio en ensayos de I+D  
Lidea = 8,6 toneladas / ha al 15% de H2O)

### CALIDAD (%)

- ✦ **Contenido de alto almidón:** 78,5%  
(contenido en proteínas superior al maíz)
- ✦ **Contenido de proteínas:** >10-11%
- ✦ **Contenido de taninos:** muy bajo <0,14

## USOS

**SHAMAL** está adaptada para piensos (cerdos, aves, comida para mascotas, peces y aves), alimentación humana (cerveza, licores, harina y pasteles) y bioenergía.

## PRECOCIDAD

### Floración



### Madurez



## CARACTERÍSTICAS AGRONÓMICAS

### Vigor inicial



### Tolerancia a encamado



### Fecundación



### Stay-green



## TOLERANCIA A ENFERMEDADES

### Fusarium



### Macrophomina



### Esterilidad apical



MS: Muy sensible    S: Sensible    PS: Poco sensible    T: Tolerante



# FOEHN

Un gran rendimiento  
con la máxima seguridad



## PUNTOS FUERTES

LA VARIEDAD Nº1 EN EUROPA

ALTA RESISTENCIA AL ENCAMADO  
Y DIABRÓTICA

GRAN ADAPTABILIDAD Y ESTABILIDAD

ALTO POTENCIAL PRODUCTIVO

## IDENTIDAD

### MORFOLOGÍA

- Tipo:** sorgo híbrido
- Grano:** naranja claro
- Panícula:** semiabierta
- Altura de planta:** baja
- TKW:** 34 g
- Temperatura a floración:** 985°C
- Temperatura a cosecha:** 1.885°C
- Textura:** 50% vítrea - 50% harinoso

### RENDIMIENTO

- Rendimiento:** 102,2%  
(rendimiento promedio en ensayos de I+D  
Lidea = 8,6 toneladas / ha al 15% de H2O)

### CALIDAD (%)

- Contenido de alto almidón:** 79,2%  
(contenido en proteínas superior al maíz)
- Contenido de proteínas:** >10-11%
- Contenido de taninos:** muy bajo <0,15

## USOS

FOEHN está adaptada para piensos (cerdos, aves, comida para mascotas, peces y aves), alimentación humana (cerveza, licores, harina y pasteles) y bioenergía.

## PRECOCIDAD

### Floración



### Madurez



MP: Muy precoz

P: Precoz

SP: Semi-precoz

ST: Semi-tardío

## CARACTERÍSTICAS AGRONÓMICAS

### Vigor inicial



### Tolerancia a encamado



### Fecundación



### Stay-green



## TOLERANCIA A ENFERMEDADES

### Fusarium



### Macrophomina



### Esterilidad apical



MS: Muy sensible

S: Sensible

PS: Poco sensible

T: Tolerante



# SAPHIR BMR

La novedad de sorgo BmR de doble aptitud



BmR



## PUNTOS FUERTES

EXCELENTES VALORES ALIMENTARIOS Y DIGESTIBILIDAD

CARÁCTER BMR Y PASTO DE SUDÁN MONOCORTE

BUENA TOLERANCIA A LA SEQUÍA

VARIEDAD TRANSVERSAL CON USOS POLIVALENTES

## IDENTIDAD

### MORFOLOGÍA

- Tipo:** sorgo BmR híbrido monocorte de doble aptitud (silo y biomasa)
- Grano:** rojo
- Panícula:** abierta
- Altura de planta:** alta (2-2,70 m)
- Temperatura a cosecha:** 1.775°C
- Textura:** 25% vítrea - 75% harinoso

### RENDIMIENTO

- Rendimiento medio:** 106,35% (rendimiento promedio biomasa en ensayos de I+D Lidea (plurianuales) = 53 toneladas / ha)

### VALORES ALIMENTARIOS

- Contenido en almidón:** 5,90%
- Azúcares solubles:** 24,60%
- Digestibilidad:** 63,50%
- UFL:** 110,50% (unidad de alimentación 100% para producción de leche kg de materia seca = 1700 kcal)

## USOS

SAPHIR también está adaptada para la producción de bioetanol y alcohol.



## PRECOCIDAD

### Floración



### Madurez



MP: Muy precoz

P: Precoz

SP: Semi-precoz

ST: Semi-tardío



## CARACTERÍSTICAS AGRONÓMICAS

### Vigor inicial



### Tolerancia a encamado



### Stay-green



Lidea



# GAMA COLZA

## CONVENCIONAL

### INVIERNO

LID INVICTO



LID ULTIMO

GRACIO

LID MAESTRO



### INVIERNO

CALCULATI CL



**Clearfield®**  
Sistema de Producción para Colza

### PRIMAVERA

SAOKER CL



Clearfield® es marca registrada de BASF.

Las informaciones de tratamientos y de variedades contenidas en este catálogo son sólo a título indicativo. Éstas pueden variar en función de las condiciones agronómicas, climáticas, de las técnicas de cultivo y disponibilidad de semilla. Las informaciones sobre enfermedades conciernen a las enfermedades y virus conocidos y/o estudiados en el momento de las observaciones.

**lidea**



# LA APUESTA GANADORA EN COLZA



**PIENSA EN COLZA, SIEMBRA LIDEA**



## **VARIEDADES DE LANZAMIENTO**



### **LID INVICTO**

Excelentes resultados en toda Europa



### **CALCULATI CL**

Destaca con fuerza entre las variedades Clearfield®

**Lidea**





# ALFALFA



## Boost & Go Idea

### UNA SOLUCIÓN INNOVADORA PARA PROTEGER EL POTENCIAL GENÉTICO DURANTE TODO EL CICLO DEL CULTIVO



#### RECUBRIMIENTO ESPECÍFICO

- Mejor adherencia producto en la semilla
- Seguridad para el usuario: menor presencia de polvo
- Mejora en la siembra, al incrementar el PMG de la semilla



#### USO EFICIENTE DE LOS NUTRIENTES

##### HONGOS MICORRIZICOS

Estimula el desarrollo radicular para optimizar la absorción de nutrientes por la planta



#### PROTECCIÓN DEL CULTIVO CONTRA EL ESTRÉS BIÓTICO

##### TRICHODERMA

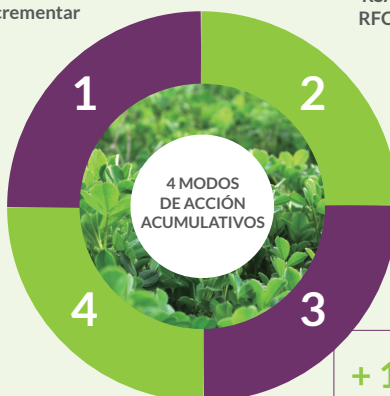
Induce a los mecanismos de activación RSA (Resistencia Sistémica Activa) y RFCP (Rhizobacteriaceae Promoting Crecimiento de las Plantas)



#### INOCULANTE

##### SINORHIZOBIUM MELOTI o RHIZOBIUM TRIFOLIUM

Aumenta la perdurabilidad, el rendimiento y el contenido en proteína



4 MODOS  
DE ACCIÓN  
ACUMULATIVOS

+ 1 t

MS/Ha

+ 1 %

Proteínas/Kg  
de Ms

Producción de Proteínas  
(Tn de MAT/Ha/año)

1,8

Alfalfa sin  
tratamiento

2,1

Alfalfa  
BOOST & GO

Idea



BOOST & GO  
ALFALFA



Una solución en el tratamiento  
de semillas, para proteger el  
potencial genético de la alfalfa

NOTA: Solicita tu semilla con el tratamiento Boost & Go.

# CARMA

Sana y vigorosa



**BOOST & GO**

## PUNTOS FUERTES

### PERMANENCIA DEL CULTIVO MEJORADA

Mantiene un buen potencial de rendimiento en el 5º año.

### VIGOR Y SANIDAD

Con su buen desarrollo primaveral, Carma producirá rápidamente un abundante corte.


Gracias al programa de mejora, presenta una buena resistencia a las principales enfermedades del sur de Europa.

### CONTENIDO PROTEICO

Con Carma se obtiene mayor porcentaje de proteína que con las variedades más vendidas en nuestro país.

## IDENTIDAD

 **Nombre latín:** Medicago sativa

 **Dormancia:** adaptada a las principales zonas productoras de alfalfa

## CONSEJOS DE CULTIVO

Utiliza semilla con Boost & Go, para obtener un mejor establecimiento y garantizar la fijación de nitrógeno.

### DESTINO

|         | Siega | Mixto | Pastoreo |
|---------|-------|-------|----------|
| Destino | +++   | ++    | /        |

### TIPO DE SUELO

| Sano y profundo | Riego | Hidromórfico | Suelo ácido | Suelo calizo semiárido |
|-----------------|-------|--------------|-------------|------------------------|
| +++             | +++   | /            | /           | +++                    |

+++ Muy adaptado ++ Adaptado / No adaptado

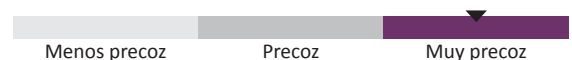


## POTENCIAL PRODUCTIVO

### Nivel de producción



### Velocidad de rebrote



### Tolerancia al frío



### Resistencia al encamado



## RESISTENCIA A ENFERMEDADES

### Nemátodos



### Verticilium



### Antracnosis



### Fusarium



Índice de resistencia:

S (0 - 8%) LR (9 - 14%) MR (15 - 30%) R (30 - 50%) HR > 50%



## CALIDAD

### Contenido en proteína



### Nivel ADF



Lidea



# CUBIERTAS VEGETALES

Lidea apuesta por ampliar las soluciones para los agricultores con nuevos cultivos, como son las cubiertas vegetales, que nos ayudarán a proteger el suelo y el ecosistema.



## ¿QUÉ ES LIDCOVER NITRO?



Es una mezcla de especies, principalmente leguminosas (contienen más del 50% de leguminosas), para proporcionar una cubierta vegetal que nos aportará una protección del suelo, actuando además como fijador de nitrógeno, siendo un excelente abono verde al incorporar estas plantas al suelo. Además de fijar una importante cantidad de unidades de nitrógeno por hectárea, produce un secuestro de carbono cada año.



## ¿QUÉ DEBES SABER?



**SIEMBRA:** principios de otoño



**USOS:** recomendado en rotaciones, pudiéndose utilizar como cultivo previo a girasol, maíz, sorgo, remolacha, cereales...



**ABONO EN VERDE:** se triturará incorporándolo al suelo antes del cultivo principal, una vez haya alcanzado la madurez fisiológica (fase de floración).



## EN RELACIÓN A LA PAC



LIDCOVER NITRO está considerado como un **cultivo de leguminosas**, por lo que se contabiliza su superficie dentro del **10% de cultivos mejorantes y 5% de leguminosas** en nuestra explotación.



**Válido para agricultura ecológica** y cubiertas vegetales en leñosos.



**Cumple el requisito de rotación** si es una práctica habitual en nuestra explotación, pese a ser un cultivo secundario que empleamos como abono en verde (incorporándolo después del inicio de la floración).



**Es válido para realizar un barbecho sembrado**, con el que podríamos aumentar la superficie del 20 al 30%.

Lidea



# LIDCOVER NITRO SP

Mezcla de especies para cubiertas vegetales.  
Protege el suelo, protege el ecosistema



## ¿SABÍAS QUE..?

Una cubierta que produzca 4 toneladas de materia seca puede compensar los 8.200 kilómetros recorridos por un coche de combustión. (Fuente del método de cálculo ADEME)

## BENEFICIOS

### FUENTE DE NITRÓGENO

Mezcla muy rica en leguminosas, esta composición puede restituir en el suelo hasta 100 unidades de nitrógeno disponibles para el siguiente cultivo.

### EXCELENTE DESCOMPOSICIÓN DE LA BIOMASA

Con su baja relación C/N, Lidcover Nitro SP permite una destrucción tardía del cultivo de cobertura. Como resultado, casi todo el nitrógeno mineralizado estará disponible para el siguiente cultivo, sin riesgo de falta de nitrógeno.

### AUMENTA LA ACTIVIDAD BIOLÓGICA EN EL SUELO

Lidcover Nitro SP es especialmente beneficioso para la actividad de los microorganismos del suelo, reduciendo la necesidad de fertilizantes en cultivos posteriores.

### COMPOSICIÓN DE LA BIOMASA

Biomasa sobre el suelo (parte aérea)

90%

Biomasa radicular

10%

### RATIO C/N

14%

- Alto aporte de nitrógeno
- Buena descomposición de la cubierta.
- Liberación de nitrógeno para el siguiente cultivo.

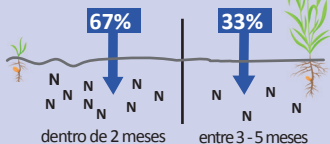
### COEFICIENTE DE RESTITUCIÓN (N)

51%

del nitrógeno atrapado estará disponible y podrá ser asimilado por el siguiente cultivo

### CINÉTICA DE RESTITUCIÓN (N)

Restitución de nitrógeno después de la destrucción del cultivo de cobertura.



## COMPONENTES

|    |                            |    | % en nº de plantas |
|----|----------------------------|----|--------------------|
| 4  | Phacelia                   | 24 |                    |
| 12 | Fenugreek                  | 9  |                    |
| 8  | Trifolium alexandrinum     | 31 |                    |
| 8  | Trifolium incarnatum       | 24 |                    |
| 20 | Vicia Sativa               | 5  |                    |
| 12 | Vicia villosa              | 4  |                    |
| 36 | Pisum sativum ssp. arvense | 3  |                    |



## CARACTERÍSTICAS AGRONÓMICAS

### Potencial restitución por LidCover Nitro SP\*

| T.MS aérea** | Nitrógeno (N) | Fósforo (P2O5) | Potasa (K2O) | Azufre (SO 3) | Magnesio (MgO) |
|--------------|---------------|----------------|--------------|---------------|----------------|
| 2            | 38            | 10             | 70           | 5             | 5              |
| 3            | 48            | 15             | 110          | 10            | 10             |
| 4            | 64            | 20             | 145          | 10            | 10             |
| 5            | 79            | 25             | 180          | 10            | 15             |

\* Fuente: MERCI method

\*\* 2 - Etapa inicial, cubierta con agujeros 3 - Estado medio, cubierta cerrada 4 - Desarrollo hasta la rodilla, cubierta cerrada 5 - Desarrollo hasta mitad del muslo, cubierta densa



## CONSEJOS DE CULTIVO



### Dosis de siembra recomendada:

25-30 kg /ha

Mínimo 25 kg/ha en condiciones favorables



### Fecha de siembra recomendada:

+++ : 15 /08 - 20/09

++ : 20/09- 25/10



### Profundidad de siembra:

Enterrar las semillas (1-2cm) compactando el suelo posteriormente.

Añadir un 10% a la dosis de siembra después del 20 de septiembre.



### Destrucción de la cubierta (en fase de floración):

Mecánico, poco antes o durante la preparación del suelo para la siembra del cultivo de primavera o preparación del barbecho. Triturar si la cubierta está bien desarrollada.

### La rotación de cultivos:

- ✓ Maíz, Sorgo, Girasol, Remolacha, Cereales
- ✗ Soja, Alfalfa, Lino, Guisantes, Tabaco



No recomendado para uso forrajero.

# GAMA MULTI-CULTIVO 2026



## GAMA GIRASOL

| VARIEDAD                | SEGMENTO    | TECNOLOGÍA       |
|-------------------------|-------------|------------------|
| LENA                    | LINOLEICO   |                  |
| SHAKIRA                 | LINOLEICO   |                  |
| ARTISTIC                | ALTO OLEICO |                  |
| <b>NEW</b> LID1083H     | ALTO OLEICO |                  |
| AROMATIC SU             | ALTO OLEICO | EXPRESS®         |
| LID 1046H SU            | ALTO OLEICO | EXPRESS®         |
| CEYLON SU               | LINOLEICO   | EXPRESS®         |
| <b>NEW</b> LID1044L SU  | LINOLEICO   | EXPRESS®         |
| ARMONICA SU             | LINOLEICO   | EXPRESS®         |
| <b>NEW</b> LID1043L CLP | LINOLEICO   | CLEARFIELD® PLUS |
| AGRARIS CLP             | LINOLEICO   | CLEARFIELD® PLUS |
| ELECTRIC CLP            | ALTO OLEICO | CLEARFIELD® PLUS |



## GAMA MÁIZ

| VARIEDAD             | CICLO/FAO | APTITUD       | TECNOLOGÍA                       |
|----------------------|-----------|---------------|----------------------------------|
| ZAPOTEK              | 700       | DOBLE APTITUD | BOOST & GO                       |
| ZAPOTEK YG           | 700       | DOBLE APTITUD | YIELDGARD                        |
| LID 7001C            | 600       | DOBLE APTITUD | BOOST & GO                       |
| INDEM668             | 500/600   | DOBLE APTITUD | BOOST & GO                       |
| ARMANDI              | 500       | DOBLE APTITUD |                                  |
| LID 6130C            | 400       | DOBLE APTITUD | BOOST & GO                       |
| POWAIR               | 400       | DOBLE APTITUD | BOOST & GO                       |
| ANAKIN               | 400       | SILO          | BOOST & GO                       |
| BERLIOZ              | 400       | DOBLE APTITUD | BOOST & GO                       |
| IZZLI                | 400       | DOBLE APTITUD | HYDROMASTER + BOOST & GO / POWER |
| IZZLI YG             | 400       | DOBLE APTITUD | YIELDGARD + HYDROMASTER          |
| DEBUSSY              | 350       | DOBLE APTITUD | BOOST & GO                       |
| DEBUSSY YG           | 350       | DOBLE APTITUD | YIELDGARD                        |
| <b>NEW</b> LID 5330C | 350       | DOBLE APTITUD | HYDROMASTER + BOOST & GO         |
| AZUMAYA              | 300       | GRANO         | HYDROMASTER                      |
| <b>NEW</b> LID 4320C | 300       | DOBLE APTITUD | BOOST & GO                       |
| LID 4111C            | 300       | DOBLE APTITUD | HYDROMASTER + BOOST & GO         |
| METHOD               | 300 corto | DOBLE APTITUD | BOOST & GO + TROPICAL DENT       |
| <b>NEW</b> LID 3999C | 280       | SILO          | BOOST & GO                       |
| LID 2888C            | 280       | SILO          | BOOST & GO                       |
| BOND                 | 260       | DOBLE APTITUD | BOOST & GO                       |
| <b>NEW</b> LID 2210C | 240       | DOBLE APTITUD | HYDROMASTER + BOOST & GO         |



## GAMA SORGO

| VARIEDAD          | TIPO           | CICLO       | COLOR GRANO   |
|-------------------|----------------|-------------|---------------|
| FOEHN             | SORGO GRANO    | SEMI-PRECOZ | NARANJA CLARO |
| SHAMAL            | SORGO GRANO    | PRECOZ      | NARANJA       |
| ARSKY             | SORGO GRANO    | MUY PRECOZ  | NARANJA       |
| <b>NEW</b> SAPHIR | SORGO SILO BmR | SEMI-PRECOZ | ROJO          |
| BMR GOLD X        | SORGO SILO BmR | SEMI-PRECOZ |               |



## GAMA COLZA

| VARIEDAD               | TIPO      | CICLO A MADUREZ | TECNOLOGÍA   |
|------------------------|-----------|-----------------|--------------|
| LID INVICTO            | INVIERNO  | SEMI-PRECOZ     | NITRO MASTER |
| LID ULTIMO             | INVIERNO  | SEMI-PRECOZ     |              |
| GRACIO                 | INVIERNO  | PRECOZ          | HI-PRO       |
| <b>NEW</b> LID MAESTRO | INVIERNO  | SEMI-PRECOZ     | HI-PRO       |
| CALCULATI CL           | INVIERNO  | SEMI TARDÍO     | CLEARFIELD®  |
| SAOKER CL              | PRIMAVERA | SEMI TARDÍO     | CLEARFIELD®  |



## FORRAJERAS - LEGUMINOSAS

| VARIEDAD          | CULTIVO          | DESTINO                                  | TECNOLOGÍA |
|-------------------|------------------|--|------------|
| CARMA             | ALFALFA          | FORRAJE ALTO EN PROTEÍNA                 | BOOST & GO |
| LIDCOVER NITRO SP | CUBIERTA VEGETAL | ABONO EN VERDE<br>ESPACIOS BIODIVERSIDAD |            |

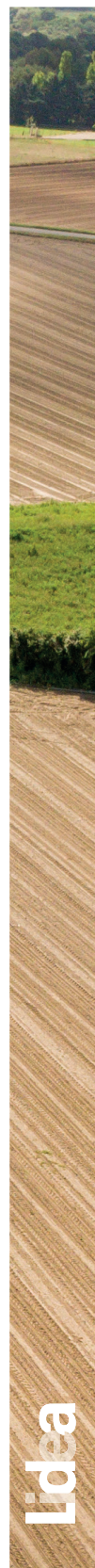




TABLA DE DENSIDADES DE GIRASOL Y MAÍZ

| DISTANCIA ENTRE SEMILLAS DENTRO DEL SURCO (CM) | DISTANCIA ENTRE SURCOS (CM) |         |         |         |         |         |         |         |
|--|-----------------------------|---------|---------|---------|---------|---------|---------|---------|
|  | 50                          | 53      | 60      | 62      | 70      | 72      | 75      | 80      |
| 12   |                             |         |         |         |         |         | 111.111 | 104.167 |
| 13   |                             |         |         |         | 109.890 | 106.838 | 102.564 | 96.154  |
| 14   |                             |         |         |         | 102.041 | 99.206  | 95.238  | 89.286  |
| 15   |                             |         |         | 107.527 | 95.238  | 92.593  | 88.889  | 83.333  |
| 16   |                             |         | 104.167 | 100.806 | 89.286  | 86.806  | 83.333  | 78.125  |
| 17   |                             | 110.988 | 98.039  | 94.877  | 84.034  | 81.699  | 78.431  | 73.529  |
| 18   | 111.111                     | 104.822 | 92.593  | 89.606  | 79.365  | 77.160  | 74.074  | 69.444  |
| 19   | 105.263                     | 99.305  | 87.719  | 84.890  | 75.188  | 73.099  | 70.175  | 65.789  |
| 20   | 100.000                     | 94.340  | 83.333  | 80.645  | 71.429  | 69.444  | 66.667  | 62.500  |
| 21   | 95.238                      | 89.847  | 79.365  | 76.805  | 68.027  | 66.138  | 63.492  | 59.524  |
| 22   | 90.909                      | 85.763  | 75.758  | 73.314  | 64.935  | 63.131  | 60.606  | 56.818  |
| 23   | 86.957                      | 82.034  | 72.464  | 70.126  | 62.112  | 60.386  | 57.971  | 54.348  |
| 24   | 83.333                      | 78.616  | 69.444  | 67.204  | 59.524  | 57.870  | 55.556  | 52.083  |
| 25   | 80.000                      | 75.472  | 66.667  | 64.516  | 57.143  | 55.556  | 53.333  | 50.000  |
| 26   | 76.923                      | 72.569  | 64.103  | 62.035  | 54.945  | 53.419  | 51.282  | 48.077  |
| 27   | 74.074                      | 69.881  | 61.728  | 59.737  | 52.910  | 51.440  | 49.383  | 46.296  |
| 28   | 71.429                      | 67.385  | 59.524  | 57.604  | 51.020  | 49.603  | 47.619  | 44.643  |
| 29   | 68.966                      | 65.062  | 57.471  | 55.617  | 49.261  | 47.893  | 45.977  | 43.103  |
| 30   | 66.667                      | 62.893  | 55.556  | 53.763  | 47.619  | 46.296  | 44.444  | 41.667  |
| 31   | 64.516                      | 60.864  | 53.763  | 52.029  | 46.083  | 44.803  | 43.011  | 40.323  |
| 32   | 62.500                      | 58.962  | 52.083  | 50.403  | 44.643  | 43.403  | 41.667  |         |
| 33   | 60.606                      | 57.176  | 50.505  | 48.876  | 43.290  | 42.088  | 40.404  |         |
| 34   | 58.824                      | 55.494  | 49.020  | 47.438  | 42.017  | 40.850  |         |         |
| 35   | 57.143                      | 53.908  | 47.619  | 46.083  | 40.816  |         |         |         |
| 36   | 55.556                      | 52.411  | 46.296  | 44.803  |         |         |         |         |
| 37   | 54.054                      | 50.994  | 45.045  | 43.592  |         |         |         |         |
| 38   | 52.632                      | 49.652  | 43.860  | 42.445  |         |         |         |         |
| 39   | 51.282                      | 48.379  | 42.735  | 41.356  |         |         |         |         |
| 40   | 50.000                      | 47.170  | 41.667  | 40.323  |         |         |         |         |
| 41   | 48.780                      | 46.019  | 40.650  |         |         |         |         |         |
| 42   | 47.619                      | 44.924  |         |         |         |         |         |         |
| 43   | 46.512                      | 43.879  |         |         |         |         |         |         |
| 44   | 45.455                      | 42.882  |         |         |         |         |         |         |

TABLA DE DENSIDADES DE SORGO Y COLZA

| DISTANCIA ENTRE SEMILLAS DENTRO DEL SURCO (CM) | DISTANCIA ENTRE SURCOS (CM) PARA SEMBRADORAS MONOGRANO |         |         |         |         |         |         |         |
|--|--|---------|---------|---------|---------|---------|---------|---------|
|  | 50   | 53      | 60      | 62      | 70      | 72      | 75      | 80      |
| 2.5  |  | 754.717 | 666.667 | 645.161 | 571.429 | 555.556 | 533.333 | 500.000 |
| 3  | 666.667  | 628.931 | 555.556 | 537.634 | 476.190 | 462.963 | 444.444 | 416.667 |
| 3.5  | 571.429  | 539.084 | 476.190 | 460.829 | 408.163 | 396.825 | 380.952 | 357.143 |
| 4  | 500.000  | 471.698 | 416.667 | 403.226 | 357.143 | 347.222 | 333.333 | 312.500 |
| 4.5  | 444.444  | 419.287 | 370.370 | 358.423 | 317.460 | 308.642 | 296.296 | 277.778 |
| 5  | 400.000  | 377.358 | 333.333 | 322.581 | 285.714 | 277.778 | 266.667 | 250.000 |
| 5.5  | 363.636  | 343.053 | 303.030 | 293.255 | 259.740 | 252.525 | 242.424 | 227.273 |
| 6  | 333.333  | 314.465 | 277.778 | 268.817 | 238.095 | 231.481 | 222.222 | 208.333 |
| 6.5  | 307.692  | 290.276 | 256.410 | 248.139 | 219.780 | 213.675 | 205.128 | 192.308 |
| 7  | 285.714  | 269.542 | 238.095 | 230.415 | 204.082 | 198.413 | 190.476 | 178.571 |
| 7.5  | 266.667  | 251.572 | 222.222 | 215.054 | 190.476 | 185.185 | 177.778 | 166.667 |
| 8  | 250.000  | 235.849 | 208.333 | 201.613 | 178.571 | 173.611 | 166.667 |         |
| 8.5  | 235.294  | 221.976 | 196.078 | 189.753 | 168.067 | 163.399 |         |         |
| 9  | 222.222  | 209.644 | 185.185 | 179.211 | 158.730 |         |         |         |
| 9.5  | 210.526  | 198.610 | 175.439 | 169.779 |         |         |         |         |
| 10   | 200.000  | 188.679 | 166.667 | 161.290 |         |         |         |         |
| 10.5   | 190.476  | 179.695 | 158.730 |         |         |         |         |         |
| 11   | 181.818  | 171.527 |         |         |         |         |         |         |
| 11.5   | 173.913  | 164.069 |         |         |         |         |         |         |

# RED COMERCIAL

IBERIA NORTE

IBERIA SUR

## IBERIA NORTE

### RESPONSABLE COMERCIAL

**José Luis Sainz**

☎ 649 919 072  
✉ jose.l.sainz@lidea-seeds.com

### DELEGADO COMERCIAL

**Luis Sainz**

☎ 638 499 314  
✉ luis.sainz@lidea-seeds.com

### DELEGADO COMERCIAL

**Julio Martín**

☎ 657 355 601  
✉ julio.martin@lidea-seeds.com

### DELEGADO COMERCIAL

**Francisco Acera**

☎ 637 417 196  
✉ francisco.aceragil@lidea-seeds.com

### CROPS MANAGER

**Fernando Garrachón**

☎ 630 060 164  
✉ fernando.garrachon@lidea-seeds.com

## IBERIA SUR

### RESPONSABLE COMERCIAL

**Antonio Barroso**

☎ 629 892 379  
✉ antonio.barroso@lidea-seeds.com

### DELEGADO COMERCIAL

**Javier García de Tejada**

☎ 639 891 060  
✉ javier.garcia@lidea-seeds.com

### DELEGADA COMERCIAL

**Ana López**

☎ 616 154 329  
✉ ana.lopez@lidea-seeds.com

### CROPS MANAGER

**Javier Cortés**

☎ 629 889 218  
✉ javier.cortes@lidea-seeds.com



lidea

