

Lidea



CATÁLOGO GIRASOL IBERIA



GIRASOL



COLZA



MAÍZ



SORGO



FORRAJAS



CEREALES



SOJA



CUBIERTAS VEGETALES

Lidea diseña y ofrece una gama multi-cultivo innovadora, personalizada y sostenible, y soluciones de semillas que crean **valor añadido** para los agricultores durante todo el año.

OPERA EN TODA LA CADENA DE VALOR, DESDE LA INVESTIGACIÓN, PASANDO POR LA PRODUCCIÓN HASTA LA COMERCIALIZACIÓN, CONVIRTIÉNDOSE ASÍ EN UN ACTOR CLAVE EN EL SECTOR DE LAS SEMILLAS.



Las variedades de los cultivos de Lidea están avaladas por décadas de investigación y mejora genética.



Se sitúa en el **Top mundial de empresas** en el sector de las semillas para cultivos extensivos, y se posiciona como **uno de los líderes europeos** en los cultivos que comercializa.

LIDEA EN CIFRAS:



1.667
EMPLEADOS



18 ESTACIONES
de investigación en Europa



448 MILLONES
de euros de facturación



MÁS DE 34 MILLONES €
dedicados cada año
a Investigación & Desarrollo



8 ZONAS
DE PRODUCCIÓN



45.700
HECTÁREAS
de producción en 8 países



Semillas distribuidas en
55 PAÍSES
por todo el mundo



GAMA MULTI-CULTIVO



GIRASOL



COLZA



MAÍZ



SORGO



SOJA



FORRAJERAS



CEREALES



CUBIERTAS VEGETALES



GAMA GIRASOL



VARIEDAD

EXPRESS®

CLEARFIELD® PLUS

LINOLEICO

ALTO OLEICO

SHAKIRA



LENA



NEW

LID1083H



ARTISTIC



LID1046H SU



AROMATIC SU



NEW

LID1044L SU



CEYLON SU



ARMONICA SU



NEW

LID1043L CLP



AGRARIS CLP



ELECTRIC CLP



Las informaciones de tratamientos y de variedades contenidas en este catálogo son sólo a título indicativo. Éstas pueden variar en función de las condiciones agronómicas, climáticas, de las técnicas de cultivo y disponibilidad de semilla. Las informaciones sobre enfermedades conciernen a las enfermedades y virus conocidos y/o estudiados en el momento de las observaciones.

idea

SHAKIRA

Tu elección ganadora



PUNTOS FUERTES

ALTO VALOR DE COSECHA

Excelente contenido graso, que unido a su alto nivel productivo la convierten en una de las variedades más rentables (kg aceite/ha).

ADAPTABILIDAD Y ESTABILIDAD

Variedad con muy buen comportamiento tanto en secano como en regadío.

RESISTENCIA GENÉTICA MÁXIMA

Resistencia genética a todas las razas de mildiu identificadas en España.

IDENTIDAD

- Tipo:** girasol linoleico
- Altura de planta:** media
- Forma del capítulo:** semirrecto girado

CARACTERÍSTICAS AGRONÓMICAS

	BA	M	B	MB	
Vigor inicial					
BA: Bajo M: Medio B: Bueno MB: Muy bueno					
	MS	S	PS	BT	T
Encamado					
MS: Muy sensible S: Sensible PS: Poco sensible BT: Bastante tolerante T: Tolerante					



PRECOCIDAD

Floración



Maduración



MP: Muy precoz P: Precoz SP: Semi-precoz ST: Semi-tardío



CALIDAD

Contenido en aceite



TOLERANCIA A ENFERMEDADES

Phomosis



Verticilium



Sclerotinia



Macrophomina



Alternaria



MS: Muy sensible S: Sensible PS: Poco sensible BT: Bastante Tolerante T: Tolerante

LENA

Producción, precocidad y alto contenido graso



OR Master
Lidea



Mildew Master
Lidea

Nº1 ensayos SAT Córdoba 2025 y 2022
Variedad destacada RAEA girasol 2025
Nº2 SAT Córdoba 2024 / Nº1 Ensayos GENVECE
conjunto campañas 2023 y 2024
Nº1 ensayos GENVECE 2023

PUNTOS FUERTES

PRODUCCIÓN

Altísima productividad y rendimiento graso, siendo una de las variedades con mayor rentabilidad.

ADAPTABILIDAD

Buen vigor inicial con ciclo a floración y a maduración adaptado a todas las zonas.

RENDIMIENTO GRASO

Excelente contenido graso que marca la diferencia con otras variedades.

IDENTIDAD

- Tipo: girasol linoleico
- Altura de planta: media
- Forma del capítulo: girado

CARACTERÍSTICAS AGRONÓMICAS

	BA	M	B	MB
Vigor inicial				
BA: Bajo				



PRECOCIDAD

Floración



Maduración

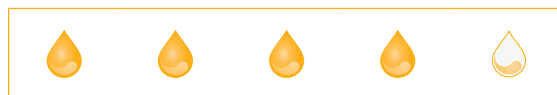


MP: Muy precoz P: Precoz SP: Semi-precoz ST: Semi-tardío



CALIDAD

Contenido en aceite



TOLERANCIA A ENFERMEDADES

Phomosis



Verticillium



Sclerotinia



MS: Muy sensible S: Sensible PS: Poco sensible BT: Bastante Tolerante T: Tolerante



LID1083H

Homogeneidad, estabilidad y potencial en AO



OR Master
Lidea



Mildew Master
Lidea

PUNTOS FUERTES

ESTABILIDAD

Variedad perfectamente adaptada y con buen potencial en todas las condiciones.

RENDIMIENTO

Variedad muy estable con alto potencia, destacando en su segmento AO.

SANIDAD

Variedad con alta tolerancia a enfermedades durante todo el ciclo del cultivo.

IDENTIDAD

- Tipo:** girasol alto oleico
- Altura de planta:** baja
- Forma del capítulo:** Semirecta-pendulado

CARACTERÍSTICAS AGRONÓMICAS

	BA	M	B	MB	
Vigor inicial					
BA: Bajo M: Medio B: Bueno MB: Muy bueno					
	MS	S	PS	BT	T
Encamado					
MS: Muy sensible S: Sensible PS: Poco sensible BT: Bastante tolerante T: Tolerante					



PRECOCIDAD

Floración



Maduración



MP: Muy precoz P: Precoz SP: Semi-precoz ST: Semi-tardío

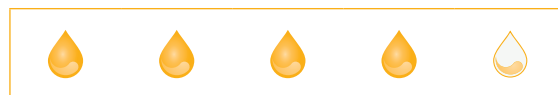


CALIDAD

Contenido en aceite



Contenido en ácido oleico



TOLERANCIA A ENFERMEDADES

Phomosis



Verticilium



Macrophomina



Alternaria



MS: Muy sensible S: Sensible PS: Poco sensible BT: Bastante Tolerante T: Tolerante

ARTISTIC

La variedad alto oleico con mayor contenido graso



OR Master
Lidea



Mildew Master
Lidea



Nº2 ensayos SAT Córdoba 2025
(Nº1 en aceite)



PUNTOS FUERTES

ALTO VALOR DE COSECHA

La variedad alto oleico con mayor contenido graso en todas las condiciones.

UNA DE LAS VARIEDADES MÁS RENTABLES

Gracias a su potencial, nivel graso, precocidad y regularidad a cosecha.

RUSTICIDAD

Excelente fecundación de capítulo y perfil sanitario muy completo.

Resistencia genética a todas las razas de mildiu identificadas en España.

IDENTIDAD

- Tipo:** girasol alto oleico
- Altura de planta:** alta
- Forma del capítulo:** girado

CARACTERÍSTICAS AGRONÓMICAS

	BA	M	B	MB	
Vigor inicial					
BA: Bajo M: Medio B: Bueno MB: Muy bueno					
	MS	S	PS	BT	T
Encamado					
MS: Muy sensible S: Sensible PS: Poco sensible BT: Bastante tolerante Tolerante					

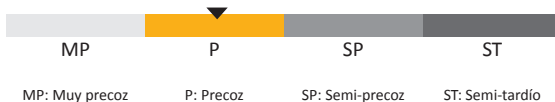


PRECOCIDAD

Floración

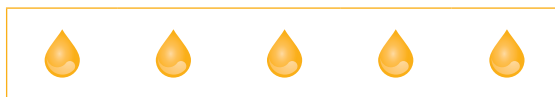


Maduración

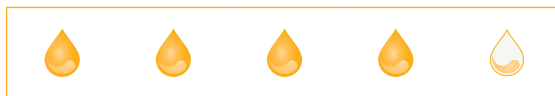


CALIDAD

Contenido en aceite



Contenido en ácido oleico



TOLERANCIA A ENFERMEDADES

Phomosis



Verticillium



Roya



MS: Muy sensible S: Sensible PS: Poco sensible BT: Bastante Tolerante T: Tolerante



INNOVACIÓN EN LA SEMILLA DE GIRASOL



Cada año los agricultores encuentran más dificultades para controlar las malas hierbas en los cultivos. **Gracias a la mejora genética, Lidea cuenta con una consolidada gama de variedades resistentes** a herbicidas específicos que nos aportan una ventaja en las situaciones difíciles.



Sistema de Producción Express®

Una solución herbicida en post-emergencia del cultivo y de las malas hierbas, sólo aplicable a las variedades tolerantes a los herbicidas a base de tribenurón-metil autorizados en girasol.

Express® y SX® son marcas registradas de FMC Corporation o de sus empresas afiliadas.

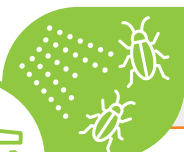


Clearfield® Plus
Sistema de Producción de Girasol

Sistema de Producción Clearfield® Plus

Selectividad mejorada para los híbridos Clearfield® Plus. Pulsar®Plus, combinado con la resistencia genética a jopo, mejora el control de las malas hierbas de hoja ancha y gramíneas.

Clearfield® y Pulsar® son marcas registradas de BASF.



Artemide™

INSECTICIDE SEED TREATMENT

Solución insecticida cuyo modo de acción por contacto e ingestión, protege nuestra semilla del ataque del gusano de alambre en los primeros estadios.

Artemide™ es una marca registrada de Corteva Agriscience™ y afiliados ©2023.

Lidea

LID1046H SU

El AO sulfo de nueva genética



Mildew Master
Lidea

PUNTOS FUERTES

PRODUCCIÓN

Altísima productividad, que marca la diferencia en parcelas de alto potencial.

SANIDAD

Variedad con alta tolerancia a enfermedades durante todo el ciclo del cultivo.

EXPRESS® TECNOLOGY

Flexibilidad, economía, comodidad y amplio espectro de actuación sobre malas hierbas de hoja ancha en post-emergencia.

IDENTIDAD

Tipo: girasol alto oleico

Altura de planta: media

Forma del capítulo: girado

CARACTERÍSTICAS AGRONÓMICAS

	BA	M	B	MB	
Vigor inicial					
BA: Muy Bajo M: Medio B: Bueno MB: Muy bueno					
	MS	S	PS	BT	T
Encamado					
MS: Muy sensible S: Sensible PS: Poco sensible BT: Bastante tolerante T: Tolerante					



PRECOCIDAD

Floración



Maduración



MP: Muy precoz P: Precoz P: Semi-precoz ST: Semi-tardío



CALIDAD

Contenido en aceite



Contenido en ácido oleico



TOLERANCIA A ENFERMEDADES

Phomosis



Verticillium



Sclerotinia



Macrophomina



Alternaria



MS: Muy sensible S: Sensible PS: Poco sensible BT: Bastante Tolerante T: Tolerante

Express® y SX® son marcas registradas de FMC Corporation o de sus empresas afiliadas.

Lidea

AROMATIC SU

El girasol todoterreno Express®



OR Master
Lidea



Mildew Master
Lidea

PUNTOS FUERTES

SANIDAD

Perfil sanitario muy completo, alto oleico Express® con máxima resistencia a jopo y a mildiu.

POTENCIAL

Alto nivel productivo y contenido en ácido oleico.


REGULARIDAD

Variedad muy estable con gran capacidad de adaptación en todas las condiciones.

IDENTIDAD

- Tipo:** girasol alto oleico
- Altura de planta:** alta
- Forma del capítulo:** semirrecta girado

CARACTERÍSTICAS AGRONÓMICAS

	BA	M	B	MB	
Vigor inicial					
BA: Muy Bajo M: Medio B: Bueno MB: Muy bueno					
	MS	S	PS	BT	T
Encamado					
MS: Muy sensible S: Sensible PS: Poco sensible BT: Bastante tolerante T: Tolerante					



PRECOCIDAD

Floración



Maduración



MP: Muy precoz P: Precoz P: Semi-precoz ST: Semi-tardío



CALIDAD

Contenido en aceite



Contenido en ácido oleico



TOLERANCIA A ENFERMEDADES

Phomosis



Verticilium



Sclerotinia



Macrophomina



Alternaria



MS: Muy sensible S: Sensible PS: Poco sensible BT: Bastante Tolerante T: Tolerante

LID1044L SU

Apuesta seguro, máximo
rendimiento y contenido en aceite



OR Master
Lidea

PUNTOS FUERTES

ESTABILIDAD

Variedad con gran estabilidad de producción en diferentes condiciones.

CONTENIDO GRASO

Excelente contenido graso, que unido a su alto nivel productivo la convierten en una de las variedades con más rentabilidad (kg aceite/ha).

EXPRESS TECHNOLOGY

Flexibilidad, economía, comodidad y amplio espectro de actuación sobre malas hierbas de hoja ancha en post-emergencia.

IDENTIDAD

- Tipo:** girasol linoleico
- Altura de planta:** alta
- Forma del capítulo:** semirrecta-inclinado

CARACTERÍSTICAS AGRONÓMICAS

	BA	M	B	MB
Vigor inicial				
BA: Muy Bajo				



PRECOCIDAD

Floración



Maduración



MP: Muy precoz P: Precoz P: Semi-precoz ST: Semi-tardío



CALIDAD

Contenido en aceite



TOLERANCIA A ENFERMEDADES

Phomosis



Verticilium



Macrophomina



Alternaria



MS: Muy sensible S: Sensible PS: Poco sensible BT: Bastante Tolerante T: Tolerante



Lidea

CEYLON SU

Gran versatilidad
y adaptación



OR Master
Lidea



Mildew Master
Lidea

PUNTOS FUERTES

EXPRESS® TECNOLOGY

Flexibilidad, economía, comodidad y amplio espectro de actuación sobre malas hierbas de hoja ancha en post-emergencia.

ADAPTABILIDAD

Su ciclo permite sembrarla en todas las regiones de la península.

CARACTERÍSTICAS AGRONÓMICAS

Excelente vigor inicial, productividad en todas las situaciones y resistencia genética a todas las razas de mildiu identificadas en España.

IDENTIDAD

- Tipo:** girasol linoleico
- Altura de planta:** alta
- Forma del capítulo:** girado

CARACTERÍSTICAS AGRONÓMICAS

	BA	M	B	MB	
Vigor inicial					
BA: Bajo M: Medio B: Bueno MB: Muy bueno					
	MS	S	PS	BT	T
Encamado					
MS: Muy sensible S: Sensible PS: Poco sensible BT: Bastante tolerante T: Tolerante					



PRECOCIDAD

Floración



Maduración



MP: Muy precoz P: Precoz SP: Semi-precoz ST: Semi-tardío



CALIDAD

Contenido en aceite



TOLERANCIA A ENFERMEDADES

Phomosis



Verticilium



Sclerotinia



MS: Muy sensible S: Sensible PS: Poco sensible BT: Bastante Tolerante T: Tolerante

ARMONICA SU

La variedad Express® de mayor contenido graso



Mildew Master
Lidea

PUNTOS FUERTES

ALTO VALOR DE COSECHA

La variedad convencional con tecnología Express® con mayor contenido graso.

CARACTERÍSTICAS AGRONÓMICAS

Capítulo de porte pendulado, para aquellos que valoran esta característica como una defensa contra los pájaros.

SANIDAD

Variedad con alta tolerancia a enfermedades durante todo el ciclo del cultivo.

IDENTIDAD

Tipo: girasol linoleico

Altura de planta: media

Forma del capítulo: pendulado

CARACTERÍSTICAS AGRONÓMICAS

	BA	M	B	MB	
Vigor inicial					
BA: Bajo M: Medio B: Bueno MB: Muy bueno					
	MS	S	PS	BT	T
Encamado					
MS: Muy sensible S: Sensible PS: Poco sensible BT: Bastante tolerante T: Tolerante					



PRECOCIDAD

Floración



Maduración



MP: Muy precoz P: Precoz SP: Semi-precoz ST: Semi-tardío



CALIDAD

Contenido en aceite



TOLERANCIA A ENFERMEDADES

Phomosis



Verticilium



Sclerotinia



MS: Muy sensible S: Sensible PS: Poco sensible BT: Bastante Tolerante T: Tolerante

LID1043L CLP

La gran novedad en girasol
linoléico CLP



OR Master
Lidea



Mildew Master
Lidea



Clearfield Plus
Sistema de Producción de Girasol

PUNTOS FUERTES

CONTENIDO GRASO

La variedad CLP con mayor contenido en aceite.

SANIDAD

Variedad con alta tolerancia a enfermedades durante todo el ciclo del cultivo y máxima resistencia a jopo.

REGULARIDAD

Variedad muy estable con gran capacidad de adaptación en todas las condiciones.

IDENTIDAD

- Tipo:** girasol linoleico
- Altura de planta:** alta
- Forma del capítulo:** pendulado

CARACTERÍSTICAS AGRONÓMICAS

	BA	M	B	MB	
Vigor inicial					
	BA: Muy Bajo	M: Medio	B: Bueno	MB: Muy bueno	
	MS	S	PS	BT	T
Encamado					
	MS: Muy sensible	S: Sensible	PS: Poco sensible	BT: Bastante tolerante	T: Tolerante



PRECOCIDAD

Floración



Maduración

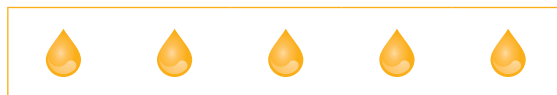


MP: Muy precoz P: Precoz P: Semi-precoz ST: Semi-tardío



CALIDAD

Contenido en aceite



TOLERANCIA A ENFERMEDADES

Phomosis



Verticilium



Sclerotinia



Macrophomina



Alternaria



MS: Muy sensible S: Sensible PS: Poco sensible BT: Bastante Tolerante T: Tolerante

Clearfield® es una marca registrada de BASF.

ELECTRIC CLP

El Clearfield® Plus alto oleico
más potente



OR Master
Lidea



Mildew Master
Lidea



Clearfield® Plus
Sistema de Producción de Girasol

PUNTOS FUERTES

ESTABILIDAD

La variedad AO CLP más productiva y rentable año tras año (potencial + contenido graso + alto oleico).

RUSTICIDAD

Gran adaptación a todo tipo de parcelas y fechas de siembra (adaptación al fotoperiodo).



SANIDAD

La resistencia genética a jopo permite la aplicación temprana del herbicida Pulsar Plus, que gracias a su resistencia genética CLP, la hace más tolerante evitando el yellow flash.

IDENTIDAD

- Tipo:** girasol alto oleico
- Altura de planta:** media
- Forma del capítulo:** semirrecta-girado

CARACTERÍSTICAS AGRONÓMICAS

	BA	M	B	MB	
Vigor inicial					
	BA: Bajo	M: Medio	B: Bueno	MB: Muy bueno	
	MS	S	PS	BT	T
Encamado					
	MS: Muy sensible	S: Sensible	PS: Poco sensible	BT: Bastante tolerante	Tolerante

Clearfield® es una marca registrada de BASF.

NOTA: Excelente comportamiento a la fitotoxicidad.

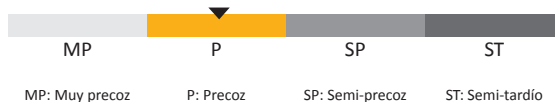


PRECOCIDAD

Floración

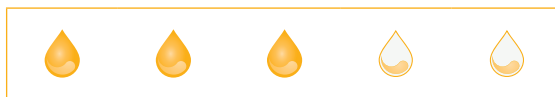


Maduración

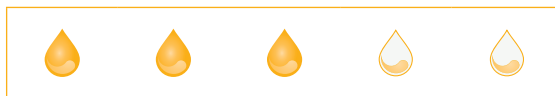


CALIDAD

Contenido en aceite



Contenido en ácido oleico



TOLERANCIA A ENFERMEDADES

Phomosis



Verticilium



Sclerotinia



MS: Muy sensible S: Sensible PS: Poco sensible BT: Bastante Tolerante T: Tolerante



RED COMERCIAL

IBERIA NORTE

IBERIA SUR

IBERIA NORTE

RESPONSABLE COMERCIAL

José Luis Sainz

☎ 649 919 072
✉ jose.l.sainz@lidea-seeds.com

DELEGADO COMERCIAL

Luis Sainz

☎ 638 499 314
✉ luis.sainz@lidea-seeds.com

DELEGADO COMERCIAL

Julio Martín

☎ 657 355 601
✉ julio.martin@lidea-seeds.com

DELEGADO COMERCIAL

Francisco Acera

☎ 637 417 196
✉ francisco.aceragil@lidea-seeds.com

CROPS MANAGER

Fernando Garrachón

☎ 630 060 164
✉ fernando.garrachon@lidea-seeds.com

IBERIA SUR

RESPONSABLE COMERCIAL

Antonio Barroso

☎ 629 892 379
✉ antonio.barroso@lidea-seeds.com

DELEGADO COMERCIAL

Javier García de Tejada

☎ 639 891 060
✉ javier.garcia@lidea-seeds.com

DELEGADA COMERCIAL

Ana López

☎ 616 154 329
✉ ana.lopez@lidea-seeds.com

CROPS MANAGER

Javier Cortés

☎ 629 889 218
✉ javier.cortes@lidea-seeds.com



lidea