

# Lidea



## CATÁLOGO 2024-25 CULTIVOS OTOÑO



[www.lidea-seeds.es](http://www.lidea-seeds.es)

# Lidea



# Lidea diseña y ofrece una gama multi-cultivo innovadora, personalizada y sostenible, y soluciones de semillas que crean **valor añadido** para los agricultores durante todo el año.

OPERA EN TODA LA CADENA DE VALOR, DESDE LA INVESTIGACIÓN, PASANDO POR LA PRODUCCIÓN HASTA LA COMERCIALIZACIÓN, CONVIRTIÉNDOSE ASÍ EN UN ACTOR CLAVE EN EL SECTOR DE LAS SEMILLAS.



Las variedades de los cultivos de Lidea están avaladas por décadas de investigación y mejora genética.



Se sitúa en el **Top mundial de empresas** en el sector de las semillas para cultivos extensivos, y se posiciona como **uno de los líderes europeos** en los cultivos que comercializa.

## LIDEA EN CIFRAS:



Más de **2.000** EMPLEADOS



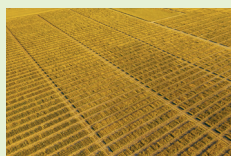
   
**19 ESTACIONES**  
de investigación en Europa



**414 MILLONES**   
de euros de facturación



**MÁS DE 38 MILLONES €**  
dedicados cada año a Investigación & Desarrollo



**8 ZONAS**  
DE PRODUCCIÓN



**57.500**   
HECTÁREAS  
de producción en 9 países

Semillas distribuidas en **55 PAÍSES**  
por todo el mundo



## GAMA MULTI-CULTIVO



# Lidea

## VARIEDADES TOP VENTAS



**LID INVICTO**



**VARIEDAD MÁS PRODUCTIVA  
EN FRANCIA 2023**



**CALCULATI CL**

GRAN NOVEDAD CL CON ALTO  
POTENCIAL PRODUCTIVO



**Clearfield**  
Sistema de Producción para Colza

**IMPERIO & GRACIO**



VARIEDADES DE REFERENCIA EN EL MERCADO



**LID ULTIMO**

EXCELENTE NIVEL PRODUCTIVO  
EN TODAS LAS CONDICIONES



“ Para aumentar tu  
potencial de rendimiento,  
te proporcionamos una  
genética excepcional. ”



# GAMA COLZA

## CONVENCIONAL

### INVIERNO

LID INVICTO



LID ULTIMO



GRACIO

IMPERIO

## PROTECT

LID ULTIMO



### INVIERNO

CALCULATI CL



DECIBEL CL



### PRIMAVERA

SAOKER CL



Clearfield® es marca registrada de BASF.

Las informaciones de tratamientos y de variedades contenidas en este catálogo son sólo a título indicativo. Éstas pueden variar en función de las condiciones agronómicas, climáticas, de las técnicas de cultivo y disponibilidad de semilla. Las informaciones sobre enfermedades conciernen a las enfermedades y virus conocidos y/o estudiados en el momento de las observaciones.

Lidea

# LA APUESTA GANADORA EN COLZA



**NEW**

**LANZAMIENTO LID INVICTO**



Descubre la gama de Lidea en [www.lidea-seeds.es](http://www.lidea-seeds.es)

**Lidea**

# LID INVICTO

Insuperable en calidad y rendimiento



## Nitro Master

PUNTOS FUERTES

### VARIEDAD Nº 1 EN PRODUCCIÓN

Excelentes resultados en toda Europa.

### DIFÍCIL DE SUPERAR EN KILOS DE ACEITE/HA

Mejor variedad inscripción en Francia 2023 (111,1% con un bonus por aceite de +1,5%).

### HÍBRIDO CON GEN TUYV

Las variedades con el gen TuYV son capaces de reducir la frecuencia de plantas infectadas y/o la cantidad de virus presente en las plantas afectadas.

### VARIEDAD NITRO MASTER

Híbrido seleccionado por su alta eficiencia en el uso del nitrógeno después del invierno, ya que aprovecha al máximo cada unidad de nitrógeno disponible.

IDENTIDAD

### RENDIMIENTO

- ☼ Nº de silicuas: alto
- ☼ Longitud de silicua: larga
- ☼ PMG: alto

### VIGOR

- ☼ Vigor de implantación: bueno
- ☼ Vigor de salida invierno: muy bueno

### CARACTERÍSTICAS AGRONÓMICAS

	MS	S	PS	T
Elongación			☼	
Encamado				☼☼
Dehiscencia				☼☼
Resistencia al frío				☼☼

BA: Bajo M: Medio B: Bueno Mb: Muy bueno

- ☼ Objetivo de densidad salida invierno: 25 a 35 plantas/m<sup>2</sup>
- ☼ Profundidad óptima de siembra: 1 a 2 cm

CONSEJOS CULTIVO

Nº1 EN FRANCIA 2023 CTPS\*



## PRECOCIDAD

### Reinicio después del invierno



### Floración



### Madurez



MP: Muy precoz P: Precoz SP: Semi-precoz ST: Semi-tardío Tardío



## CALIDAD

Contenido en aceite: 12 referencias (Fuente:Lidea)



Contenido en proteínas: 12 referencias (Fuente:Lidea)



## TOLERANCIA A ENFERMEDADES

### Tolerancia Phoma



### Cilindrosporiosis



### Verticillium



### Enfermedades fin de ciclo



MS: Muy sensible S: Sensible PS: Poco sensible T: Tolerante

\*Comité Technique Permanent de la Sélection des Plantes Cultivées. Ministère de l'Agriculture.

# LID ULTIMO PROTECT

Solución innovadora que protege tu cultivo



PUNTOS FUERTES

## RENDIMIENTO E INNOVACIÓN

Soluciones inteligentes, que protegen tu rentabilidad con sostenibilidad.

## PACK PROTECT

La mejor solución contra los meliguetes, de forma natural.

## FACILIDAD DE USO

Mezcla compuesta de una variedad principal LID Ultimo + 6 % variedad Alicia (la variedad más precoz a floración del mercado), en el mismo saco, lista para usar y apta para todo tipo de sembradoras.

IDENTIDAD

## MORFOLOGÍA

- Capacidad de ramificación: alta
- Altura de planta: alta

## RENDIMIENTO

- Nº de silicuas: muy alto
- Longitud de silicua: larga
- PMG: medio

## VIGOR

- Vigor de implantación: muy bueno
- Vigor de salida invierno: muy bueno

## CARACTERÍSTICAS AGRONÓMICAS

	MS	S	PS	T
Elongación				☼
Encamado				☼
Dehiscencia				☼
Resistencia al frío			☼	

BA: Bajo

M: Medio

B: Bueno

Mb: Muy bueno

- Objetivo de densidad salida invierno: 25 a 35 plantas/m<sup>2</sup>

- Profundidad óptima de siembra: 1 a 2 cm



## COMPOSICIÓN DE LA DOSIS

93%



de LID ULTIMO son 1,5 millones de semillas

6%



de ALICIA son 100.000 semillas

1%



de TRÉBOL de Alejandría para permitir la mezcla



## ¿CÓMO ACTÚA PROTECT?

En primavera, los meliguetes se alimentan del polen de las flores de la colza y pueden causar daños si los botones florales aún no se han abierto. Alicia florece de promedio entre 7 y 10 días antes que la variedad principal (LID Ultimo).

Los meliguetes se concentrarán en la variedad Alicia, actuando de esta forma como una trampa natural.

Una vez que las flores de la colza se abren, los meliguetes actúan como polinizadores.



## LOS BENEFICIOS DE PROTECT

### LID ULTIMO

- Alto potencial y estabilidad.
- Tolerancia a phoma (Rlm7 + cuantitativa).
- Rápida implantación: buen vigor inicial con fuerte desarrollo vegetativo.

### ALICIA

- Reducción de los daños de los meliguetes sobre LID Ultimo.
- Reducción del uso de insecticidas, en casos de débil o moderada presencia de meliguetes.
- Ya mezclado en el saco con LID Ultimo, lo que facilita su uso.

### TRÉBOL

- Leguminosa, posibilita la mezcla.

Lidea

CONSEJOS CULTIVO



# LID ULTIMO

Un todo terreno de alta calidad



PUNTOS FUERTES

## UN GRAN PRODUCTOR CON UN ALTO NIVEL DE GRASA

Excelente nivel productivo en todas las condiciones.

## VIGOR Y TOLERANCIA AL FRÍO

Muy buen desarrollo y tolerancia al frío invernal.

## EXCELENTE TOLERANCIA A ENFERMEDADES

Durante todo el ciclo del cultivo.

IDENTIDAD

### MORFOLOGÍA

- Capacidad de ramificación: alta
- Altura de planta: alta

### RENDIMIENTO

- Nº de silicuas: muy alto
- Longitud de silicua: larga
- PMG: medio

### VIGOR

- Vigor de implantación: muy bueno
- Vigor de salida invierno: muy bueno

## CARACTERÍSTICAS AGRONÓMICAS

	MS	S	PS	T
Elongación				☼☼
Encamado				☼☼
Dehiscencia				☼☼
Resistencia al frío			☼	

BA: Bajo M: Medio B: Bueno Mb: Muy bueno

- Objetivo de densidad salida invierno: 25 a 35 plantas/m<sup>2</sup>

- Profundidad óptima de siembra: 1 a 2 cm

CONSEJOS CULTIVO



## PRECOCIDAD

### Reinicio después del invierno



### Floración



### Madurez



MP: Muy precoz P: Precoz SP: Semi-precoz ST: Semi-tardío Tardío



## CALIDAD

Contenido en aceite: 87 referencias (Fuente:Lidea)



Contenido en proteínas: 79 referencias (Fuente:Lidea)



## TOLERANCIA A ENFERMEDADES

### Tolerancia Phoma



### Cilindrosporiosis



### Verticillium



### Enfermedades fin de ciclo



MS: Muy sensible S: Sensible PS: Poco sensible T: Tolerante

# GRACIO

Variedad muy rentable con alto contenido en proteínas



PUNTOS FUERTES

## PRODUCCIÓN, SANIDAD Y CALIDAD

Excelente relación producción/calidad (Kg/ha, grasa y proteínas).

## PERFIL AGRONÓMICO MUY SEGURO

Características agronómicas + perfil sanitario + tolerancia al frío.

## HI-PRO

Tecnología exclusiva de Lidea que identifica a las variedades, cuyo grano, tiene un alto contenido en proteína.

IDENTIDAD

### MORFOLOGÍA

- Capacidad de ramificación: alta
- Altura de planta: media-alta

### RENDIMIENTO

- Nº de silicuas: alto
- Longitud de silicua: media
- PMG: alto

### VIGOR

- Vigor de implantación: bueno
- Vigor de salida invierno: bueno

## CARACTERÍSTICAS AGRONÓMICAS

	MS	S	PS	T
Elongación				☼
Encamado				☼
Dehiscencia				☼
Resistencia al frío			☼	

BA: Bajo M: Medio B: Bueno Mb: Muy bueno

- Objetivo de densidad salida invierno: 25 a 35 plantas/m<sup>2</sup>
- Profundidad óptima de siembra: 1 a 2 cm

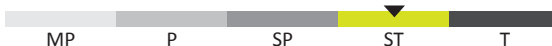


## PRECOCIDAD

### Reinicio después del invierno



### Floración



### Madurez



MP: Muy precoz P: Precoz SP: Semi-precoz ST: Semi-tardío Tardío



## CALIDAD

Contenido en aceite: 98 referencias (Fuente:Lidea)



Contenido en proteínas: 89 referencias (Fuente:Lidea)



## TOLERANCIA A ENFERMEDADES

### Tolerancia Phoma



### Cilindrosporiosis



### Verticillium



### Enfermedades fin de ciclo



MS: Muy sensible S: Sensible PS: Poco sensible T: Tolerante

# IMPERIO

La colza de referencia



PUNTOS FUERTES

## SIEMPRE ENTRE LOS MEJORES

Mejor variedad GENVCE conjunto de 3 campañas y Nº 1 ACOR.

## EXCELENTE COMPORTAMIENTO AGRONÓMICO

Doble tolerancia a Phoma, vigor, dehiscencia, comportamiento frente a los insectos (otoño).

## MUY TOLERANTE ENCAMADO VEGETATIVO

Clave en parcelas del más alto potencial.

IDENTIDAD

### MORFOLOGÍA

- Capacidad de ramificación: alta
- Altura de planta: media

### RENDIMIENTO

- Nº de silicuas: alto
- Longitud de silicua: media-corta
- PMG: muy alto

### VIGOR

- Vigor de implantación: bueno
- Vigor de salida invierno: bueno

## CARACTERÍSTICAS AGRONÓMICAS

	MS	S	PS	T
Elongación			☼	
Encamado				☼☼
Dehiscencia				☼☼
Resistencia al frío			☼	

BA: Bajo M: Medio B: Bueno Mb: Muy bueno

- Objetivo de densidad salida invierno: 25 a 35 plantas/m<sup>2</sup>
- Profundidad óptima de siembra: 1 a 2 cm

CONSEJOS CULTIVO

## PRECOCIDAD

### Reinicio después del invierno



### Floración



### Madurez



MP: Muy precoz P: Precoz SP: Semi-precoz ST: Semi-tardío Tardío

## CALIDAD

Contenido en aceite: 96 referencias (Fuente: Lidea)



Contenido en proteínas: 85 referencias (Fuente: Lidea)



## TOLERANCIA A ENFERMEDADES

### Tolerancia Phoma



### Cilindrosporiosis



### Verticillium



### Enfermedades fin de ciclo



MS: Muy sensible S: Sensible PS: Poco sensible T: Tolerante

# INNOVACIÓN EN LA SEMILLA DE COLZA

Soluciones para el tratamiento de semillas de colza.



## Integral® Pro

Ofrece un completo control fungicida, que protege y estimula el desarrollo de la colza.



Integral® Pro es marca registrada de BASF.

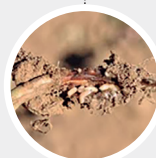


## BUTEO® start

**Insecticida sistémico de semillas que contiene Flupyradifurone (480 g/L).**

Controla la mayoría de las plagas que afectan a la colza en sus primeros estadios, hasta el estado de 3 hojas.

Especialmente efectivo con las pulgullas (*Psylliodes* spp, *Phyllotreta* sp), mosca de la col (*Delia radicum* L) y con el tentredo o mosca de la sierra (*Athalia rosea* L).



*Daños en cotiledones, hoja y raíz. Fuente imágenes: Terres Inovia*

Buteo Start® es marca registrada de Bayer.

**l'idea**

# CALCULATI CL NEW

Destaca con fuerza entre las Clearfield®



PUNTOS FUERTES

## NUEVA VARIEDAD CLEARFIELD® CON MUY ALTO POTENCIAL PRODUCTIVO

Nivel de producción similar/superior a las variedades convencionales.

## MUY BUEN VIGOR INICIAL

Rápida implantación y desarrollo antes del invierno.

## PROTEGE SU POTENCIAL

Gracias a su doble tolerancia a Phoma.

IDENTIDAD

### MORFOLOGÍA

- Capacidad de ramificación: alta
- Altura de planta: alta

### RENDIMIENTO

- Nº de silicuas: alto
- Longitud de silicua: larga
- PMG: alto

### VIGOR

- Vigor de implantación: muy bueno
- Vigor de salida invierno: muy bueno

## CARACTERÍSTICAS AGRONÓMICAS

	MS	S	PS	T
Elongación			☼	
Encamado			☼	
Dehiscencia				☼
Resistencia al frío			☼	

BA: Bajo M: Medio B: Bueno Mb: Muy bueno

- Objetivo de densidad salida invierno: 25 a 35 plantas/m<sup>3</sup>
- Profundidad óptima de siembra: 1 a 2 cm

CONSEJOS CULTIVO

## VARIEDAD DE LANZAMIENTO



## PRECOCIDAD

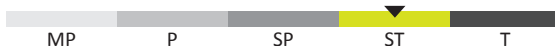
### Reinicio después del invierno



### Floración



### Madurez



MP: Muy precoz P: Precoz SP: Semi-precoz ST: Semi-tardío Tardío



## CALIDAD

Contenido en aceite: 9 referencias (Fuente: Lidea)



Contenido en proteínas: 9 referencias (Fuente: Lidea)



## TOLERANCIA A ENFERMEDADES

### Tolerancia Phoma



### Cilindrosporiosis



### Verticillium



### Enfermedades fin de ciclo



MS: Muy sensible S: Sensible PS: Poco sensible T: Tolerante



# DECIBEL CL

## Gran Potencial Clearfield®



Sistema de Producción para Colza

PUNTOS FUERTES

### ALTO POTENCIAL DE RENDIMIENTO

Producción similar a las variedades convencionales.

### VARIEDAD CLEARFIELD®

Flexibilidad en el manejo de las malas hierbas.

### PERFIL AGRONÓMICO MUY SEGURO

Vigor, Phoma, elongación, tolerancia al frío, resistente a jopo.

IDENTIDAD

#### MORFOLOGÍA

- Capacidad de ramificación: media
- Altura de planta: media

#### RENDIMIENTO

- Nº de silicuas: medio
- Longitud de silicua: media
- PMG: medio-bajo

#### VIGOR

- Vigor de implantación: bueno
- Vigor de salida invierno: bueno

### CARACTERÍSTICAS AGRONÓMICAS

	MS	S	PS	T
Elongación				☼
Encamado			☼	
Dehiscencia				☼
Resistencia al frío				☼

BA: Bajo M: Medio B: Bueno Mb: Muy bueno

- Objetivo de densidad salida invierno: 25 a 35 plantas/m<sup>2</sup>

- Profundidad óptima de siembra: 1 a 2 cm



## PRECOCIDAD

### Reinicio después del invierno



### Floración



### Madurez



MP: Muy precoz P: Precoz SP: Semi-precoz ST: Semi-tardío Tardío



## CALIDAD

### Contenido en aceite: 28 referencias (Fuente: Lidea)



### Contenido en proteínas: 26 referencias (Fuente: Lidea)



## TOLERANCIA A ENFERMEDADES

### Tolerancia Phoma



### Cilindrosporiosis



### Verticillium



### Enfermedades fin de ciclo



MS: Muy sensible S: Sensible PS: Poco sensible T: Tolerante

Lidea

CONSEJOS CULTIVO

# Para aumentar el potencial de rendimiento en tu explotación.

## Ofrecemos genética excepcional en cereal.



Eficiencia en uso de Nitrógeno



Alto contenido en proteína



Valor añadido para múltiples usos





# ALFALFA



## BOOST & GO

### UNA SOLUCIÓN INNOVADORA PARA PROTEGER EL POTENCIAL GENÉTICO DURANTE TODO EL CICLO DEL CULTIVO



#### RECUBRIMIENTO ESPECÍFICO

- Mejor adherencia producto en la semilla
- Seguridad para el usuario: menor presencia de polvo
- Mejora en la siembra, al incrementar el PMG de la semilla



#### PROTECCIÓN DEL CULTIVO CONTRA EL ESTRÉS BIÓTICO

##### TRICHODERMA

Induce a los mecanismos de activación RSA (Resistencia Sistémica Activa) y RFCP (Rhizobacteriaceae Promoting Crecimiento de las Plantas)



#### INOCULANTE

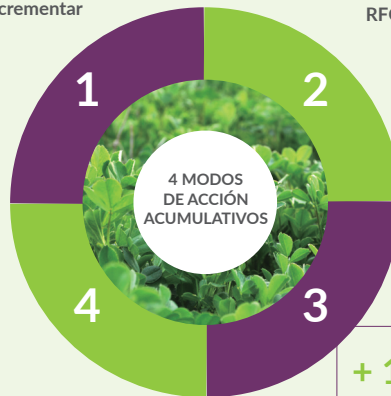
**SINORHIZOBIUM MELOTI**  
o **RHIZOBIUM TRIFOLIUM**  
Aumenta la perdurabilidad, el rendimiento y el contenido en proteína



#### USO EFICIENTE DE LOS NUTRIENTES

##### HONGOS MICORRIZICOS

Estimula el desarrollo radicular para optimizar la absorción de nutrientes por la planta



**+ 1 t**  
MS/Ha  
**+ 1 %**  
Proteínas/Kg de Ms

Producción de Proteínas  
(Tn de MAT/Ha/año)

<b>1,8</b>	<b>2,1</b>
Alfalfa sin tratamiento	Alfalfa BOOST & GO

# Lidea



## BOOST & GO ALFALFA



Una solución en el tratamiento de semillas, para proteger el potencial genético de la alfalfa

NOTA: Solicita tu semilla con el tratamiento Boost & Go.



# CARMA

Sana y vigorosa



## BOOST & GO

PUNTOS FUERTES

### PERMANENCIA DEL CULTIVO MEJORADA

Mantiene un buen potencial de rendimiento en el 5º año.

### VIGOR Y SANIDAD

Con su buen desarrollo primaveral, Carma producirá rápidamente un abundante corte.

Gracias al programa de mejora, presenta una buena resistencia a las principales enfermedades del sur de Europa.

### CONTENIDO PROTEICO

Con Carma se obtiene mayor porcentaje de proteína que con las variedades más vendidas en nuestro país.

IDENTIDAD

**Nombre latín:** Medicago sativa

**Dormancia:** adaptada a las principales zonas productoras de alfalfa

CONSEJOS DE CULTIVO

Utiliza semilla con Boost & Go, para obtener un mejor establecimiento y garantizar la fijación de nitrógeno.

### DESTINO

	Siega	Mixto	Pastoreo
Destino	+++	++	/

### TIPO DE SUELO

Sano y profundo	Riego	Hidromórfico	Suelo ácido	Suelo calizo semiárido
+++	+++	/	/	+++

+++ Muy adaptado    ++ Adaptado    / No adaptado

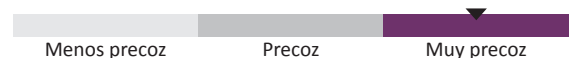


## POTENCIAL PRODUCTIVO

### Nivel de producción



### Velocidad de rebrote



### Tolerancia al frío



### Resistencia al encamado



## RESISTENCIA A ENFERMEDADES

### Nemátodos



### Verticilium



### Antracnosis



### Fusarium



Índice de resistencia:

S (0 - 8%)    LR (9 - 14%)    MR (15 - 30%)    R (30 - 50%)    HR > 50%



## CALIDAD

### Contenido en proteína



### Nivel ADF





# CUBIERTAS VEGETALES

Lidea apuesta por ampliar las soluciones para los agricultores con nuevos cultivos, como son las cubiertas vegetales, que nos ayudarán a proteger el suelo y el ecosistema.



## ¿QUÉ ES LIDCOVER NITRO?



Es una mezcla de especies, principalmente leguminosas (contienen más del 50% de leguminosas), para proporcionar una cubierta vegetal que nos aportará una protección del suelo, actuando además como fijador de nitrógeno, siendo un excelente abono verde al incorporar estas plantas al suelo. Además de fijar una importante cantidad de unidades de nitrógeno por hectárea, produce un secuestro de carbono cada año.



## ¿QUÉ DEBES SABER?



**SIEMBRA:** principios de otoño



**USOS:** recomendado en rotaciones, pudiéndose utilizar como cultivo previo a girasol, maíz, sorgo, remolacha, cereales...



**ABONO EN VERDE:** se triturará incorporándolo al suelo antes del cultivo principal, una vez haya alcanzado la madurez fisiológica (fase de floración).



## EN RELACIÓN A LA PAC



LIDCOVER NITRO está considerado como un **cultivo de leguminosas**, por lo que se contabiliza su superficie dentro del **10% de cultivos mejorantes y 5% de leguminosas** en nuestra explotación.



**Válido para agricultura ecológica** y cubiertas vegetales en leñosos.



**Cumple el requisito de rotación** si es una práctica habitual en nuestra explotación, pese a ser un cultivo secundario que empleamos como abono en verde (incorporándolo después del inicio de la floración).



**Es válido para realizar un barbecho sembrado**, con el que podríamos aumentar la superficie del 20 al 30%.

Lidea

# LIDCOVER NITRO

Mezcla de especies para cubiertas vegetales.  
Protege el suelo, protege el ecosistema



PUNTOS FUERTES

## FUENTE DE NITRÓGENO

LIDCOVER NITRO tiene la capacidad de restaurar una gran cantidad de unidades de nitrógeno en el suelo, un tercio de las cuales estarán disponible para el siguiente cultivo.

Basado en fuertes suministradoras de nitrógeno como leguminosas. Esta mezcla fijará efectivamente el nitrógeno atmosférico hasta las primeras heladas fuertes.

## AUMENTA LA ACTIVIDAD BIOLÓGICA EN EL SUELO

LIDCOVER NITRO es especialmente beneficioso para la actividad de los microorganismos del suelo, reduciendo la necesidad de fertilizantes en cultivos posteriores.



Familias utilizadas: Fabaceae, hidrofiláceas.



Densidad de siembra: 25-30 kg/ha.

IDENTIDAD

## FUENTE DE ROTACIONES

Se puede utilizar todas las rotaciones. Recomendado como cultivo previo al girasol, maíz, sorgo, remolacha, cereales...



CONSEJOS DE CULTIVO

## CARACTERÍSTICAS AGRONÓMICAS

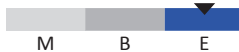
Aptitud para la siembra de verano



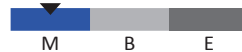
Control de malas hierbas



Aptitud para la siembra de otoño



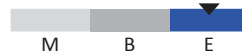
Captura de nitrógeno



Aptitud para la siembra de invierno



Producción de nitrógeno



Aptitud para la siembra a voleo



Sensibilidad a los limacos



Velocidad de desarrollo



Potencial producción de miel



Potencial de biomasa



Sensibilidad a las heladas



M: Medio

B: Bueno

E: Excelente



Lidea

# RED COMERCIAL

IBERIA NORTE

IBERIA SUR

## IBERIA NORTE

### RESPONSABLE COMERCIAL

**José Luis Sainz**

☎ 649 919 072  
✉ jose.l.sainz@lidea-seeds.com

### DELEGADO COMERCIAL

**Luis Sainz**

☎ 638 499 314  
✉ luis.sainz@lidea-seeds.com

### DELEGADA COMERCIAL

**Judith Cesteros**

☎ 654 735 491  
✉ judith.cesterosdublas@lidea-seeds.com

### DELEGADO COMERCIAL

**Julio Martín**

☎ 657 355 601  
✉ julio.martin@lidea-seeds.com

### DELEGADO COMERCIAL

**Eva Alba García**

☎ 637 417 196  
✉ eva.albagarcia@lidea-seeds.com

## IBERIA SUR

### RESPONSABLE COMERCIAL

**Antonio Barroso**

☎ 629 892 379  
✉ antonio.barroso@lidea-seeds.com

### DELEGADO COMERCIAL

**Javier García de Tejada**

☎ 639 891 060  
✉ javier.garcia@lidea-seeds.com

### DELEGADA COMERCIAL

**Ana López**

☎ 616 154 329  
✉ ana.lopez@lidea-seeds.com

lidea  
paper